

KAYSUN

CATALOGO

HVAC systems

- NOVITA' 2020 -

MARZO 2020

 **Kaysun**
by **frigicoll**

SET E UNITA' PORTATILI

Suite 1x1



● ● SET E UNITA' PORTATILI

POTENZA kW	2.6	3.5	5.2	7.1
------------	-----	-----	-----	-----



PORTATILE

NOVITA'

		KP-35 CP10 KP-35 HP10	
--	--	--------------------------	--



CASUAL

NOVITA'

	KAY-CF 26 DR9	KAY-CF 35 DR9	KAY-CF 52 DR8	KAY-CF 71 DR8
--	---------------	---------------	---------------	---------------



PRODIGY R-32

	KAY-26 DR8	KAY-35 DR8	KAY-52 DR8	KAY-71 DR8
--	------------	------------	------------	------------



ONNIX R-32

	KAY-D 26 DR8	KAY-D 35 DR8	
--	--------------	--------------	--



CONSOLLE DOPPIO FLUSSO

		KSD-35 DVR12	KSD-52 DVR12	
--	--	--------------	--------------	--

LUNGHEZZE E DISLIVELLI

	26	35	52	71
LUNGHEZZA TOTALE	25	25	30	50
MASSIMO DISLIVELLO	10	10	20	25

Nota: la gamma Suite 1x1 sta effettuando il processo di certificazione EUROVENT.



CASUAL

Con un design semplice ed elegante, la caratteristica principale di questa unità è il suo rapporto qualità/prezzo. Ha tutta la tecnologia Kaysun, con il prezzo più conveniente della gamma. Gas refrigerante R32 in linea con le regole europee sull'utilizzo di gas alternativi.



▶ PARAMETRI E CONFIGURAZIONI TRAMITE COMANDO

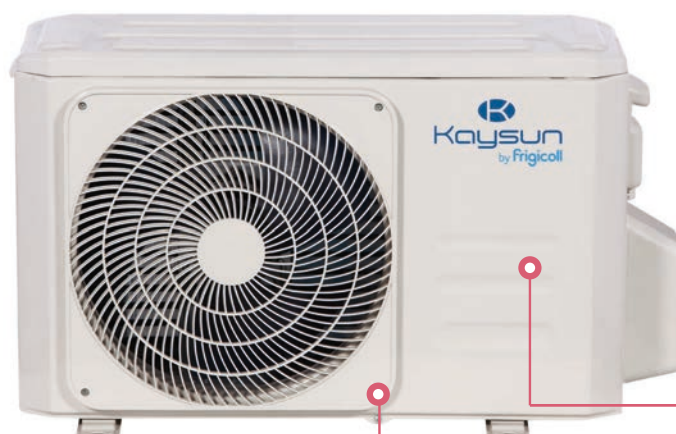
▶ SCOP SUPERIORE A 4.0

▶ DOPPIA AZIONE FILTRANTE

▶ COMANDO WIFI (OPZIONALE)

UNITA' ESTERNE

Le unità esterne multi split di Kaysun, con la loro grande robustezza, offrono prestazioni più elevate con un minore inquinamento acustico.



▶ MAGGIORE POTENZA

▶ RISPARMIO ENERGETICO

▶ SILENZIOSITA'

Struttura **robusta**.

Design **compatto**.



●● APP/WI-FI

Kaysun dispone di un sistema di comando Wifi plu&play. Mediante il nostro accessorio USB sarà possibile una configurazione veloce e facile, per gestire lo split in tutta comodità dallo smartphone.



SCARICA
L'APPLICAZIONE QUI:

www.kaysun.es

- ▶ PROGRAMMATORE SETTIMANALE
- ▶ VERIFICA
- ▶ FUNZIONI PRINCIPALI

COMPATIBILE CON
AMAZON ALEXA™ E GOOGLE HOME™

ACCESSORIO K03 WIFI
USB



▶ PLUG & PLAY

●● UNITA' CON REFRIGERANTE R-32

Frigicoll e il suo marchio Kaysun hanno già iniziato a commercializzare alcuni dei loro prodotti con refrigerante R32. Il nuovo regolamento della UE promuove nuove soluzioni come l'uso di gas alternativi quali il gas refrigerante R-32.

L'R-32 ha un potenziale di riscaldamento atmosferico (GWP) di 675, molto basso rispetto al GWP di 2.088 del refrigerante R-410A. E' un prodotto più economico, con un'efficienza maggiorata del 10% e un volume di carico ridotto del 25% perchè è più compatto. Inoltre, offre un miglior rendimento con una temperatura esterna estrema, è più facile da riutilizzare e riciclare poichè è un gas composto da un solo refrigerante.





PORTATILE NOVITA'



●● CARATTERISTICHE TECNICHE

MODELLO		KP-35 CP10	KP-35 HP10
Potenza frigorifera	kW	3.52	3.52
Potenza termica	kW	-	2.93
Assorbimento in funzione freddo	W	1350	1350
Assorbimento in funzione caldo	W	-	1045
Efficienza energetica	EER - Classe energetica	2.6 - A	2.6 - A
	COP	-	2.8
Unità interna	Portata d'aria	m ³ /h	370
	Pressione sonora	dB(A)	51
	Larghezza/Altezza/Profondità	mm	467 / 765 / 397
	Peso netto	kg	33
	Alimentazione	V/ph/Hz	220-240/1/50
Refrigerante	Tipo di refrigerante	R-290	R-290



●● CARATTERISTICHE GENERALI

Introduciamo un nuovo prodotto. In precedenza, il nostro sistema portatile era un'unità solo di raffreddamento con refrigerante R-290. Quest'anno, introduciamo la versione anche con riscaldamento, sempre con R-290. E' comoda da trasportare e si colloca in qualsiasi spazio della casa, con un sistema di auto-evaporazione della condensa.

- L'unità dispone di 4 ruote per facilitare i movimenti e poterla spostare dove si desidera.
- Sistema di auto-evaporazione della condensa.
- Telecomando integrato.
- Pannello di controllo situato nella parte superiore dell'unità.
- Funzione auto-restart.
- Sistema di auto-diagnosi dei guasti e protezione del funzionamento.
- Funzione timer On/Off.



KID-01 S
STANDARD

▶ **FACILE DA TRASPORTARE**

▶ **TELECOMANDO INTEGRATO**



CASUAL

NOVITA'


CARATTERISTICHE TECNICHE

SET			KAY-CF 26 DR9	KAY-CF 35 DR9	KAY-CF 52 DR8	KAY-CF 71 DR8
Unità interna			KAY-CF 26 DR8	KAY-CF 35 DR9	KAY-CF 52 DR8	KAY-CF 71 DR8
Unità esterna			KAE-C 26 DR9	KAE-C 35 DR9	KAE-C 52 DR8	KAE-C 71 DR8
Potenza	Potenza frigorifera (min./max.)	kW	2.64 (0.91 / 3.4)	3.52 (1.11 / 4.16)	5.28 (1.82 / 6.13)	7.03 (2.08 / 7.95)
	Potenza termica (min./max.)	kW	2.93 (0.82 / 3.37)	3.81 (1.08 / 4.22)	5.57 (1.38 / 6.74)	7.33 (1.61 / 8.79)
Assorbimento in freddo (min./max.)			W	732 (100 / 1240)	1213 (130 / 1580)	1539 (140 / 2360)
Assorbimento in caldo (min./max.)			W	733 (120 / 1200)	1088 (100 / 1680)	1480 (200 / 2410)
Efficienza energetica	SEER - Classe energetica		6.3 - A++	6.1 - A++	7.1 - A++	6.1 - A++
	SCOP zone calde - classe energetica		5.1 - A+++	5.1 - A+++	5.2 - A+++	5 - A++
	SCOP - Classe energetica		4 - A+	4 - A+	4 - A+	4 - A+

UNITA' INTERNA			KAY-CF 26 DR8	KAY-CF 35 DR9	KAY-CF 52 DR8	KAY-CF 71 DR8
Unità interna	Portata aria basso/medio/alto	m³/h	325 / 360 / 466	314 / 430 / 540	540 / 680 / 840	662 / 817 / 980
	Pressione sonora	dB(A)	25	25	25	28
	Larghezza/altezza/profondità	mm	805 / 285 / 194	805 / 285 / 194	957 / 302 / 213	1040 / 327 / 220
	Peso netto	kg	7.6	7.6	10	12.3
	Alimentazione elettrica	V/ph/Hz	220-240/1/50	220-240/1/50	220-240/1/50	220-240/1/50
	Cablaggio alimentazione	mm²	Dall'unità esterna	Dall'unità esterna	Dall'unità esterna	Dall'unità esterna

UNITA' ESTERNA			KAE-C 26 DR9	KAE-C 35 DR9	KAE-C 52 DR8	KAE-C 71 DR8
Unità esterna	Tipologia compressore		Rotativo	Rotativo	Rotativo	Rotativo
	Portata aria	m³/h	1750	1800	2500	3000
	Pressione sonora	dB(A)	55.5	56	56	59.5
	Larghezza/altezza/profondità	mm	720 / 495 / 270	720 / 495 / 270	800 / 554 / 333	845 / 702 / 363
	Peso netto	kg	23.2	23.2	34	51.5
	Alimentazione elettrica	V/ph/Hz	220-240/1/50	220-240/1/50	220-240/1/50	220-240/1/50
Cablaggio alimentazione			mm²	(2+T)x2.50	(2+T)x2.50	(2+T)x2.50
Cablaggio comunicazione			mm²	(4+T)x1.50	(4+T)x1.50	(4+T)x1.50
Refrigerante	Tipo di refrigerante		R-32	R-32	R-32	R-32
	Carica refrigerante/addizionale*	kg	0.55 / 0.012	0.55 / 0.012	1 / 0.012	1.6 / 0.024
	Diametro tubo liquido/gas	inch	1/4" / 3/8"	1/4" / 3/8"	1/4" / 1/2"	3/8" / 5/8"
	Dislivello altezza tubazione	m	10	10	20	25
	Lunghezza massima tubazione	m	25	25	30	50

NOTA: Prima di installare queste unità, consultare la legislazione vigente nel proprio paese in merito ai gas refrigeranti.

*Precarica di fabbrica per 5 metri di installazione / Carica addizionale per ogni metro aggiunto oltre i 5 metri

Intervallo di funzionamento: da -15°C a 50°C (raffreddamento) / da -15°C a 30°C (riscaldamento)



CARATTERISTICHE GENERALI

Con un design semplice ed elegante, la caratteristica principale di questa unità è il suo rapporto qualità/prezzo. Ha tutta la tecnologia Kaysun, con il prezzo più conveniente della gamma. Gas refrigerante R32 in linea con le regole europee sull'utilizzo di gas alternativi.

- Controllo via WIFI, Amazon Alexa e Google Home aggiungendo all'unità l'accessorio WIFI USB 01.
- Unità interna compatibile con multi split.
- Display bianco traslucido, mostra informazioni sull'unità e allarmi.
- Possibilità di spegnere display e cicalino per un maggiore comfort ambientale.
- Telecomando KID-02 S incluso, in grado di visualizzare i parametri di funzionamento dell'unità e di modificare le impostazioni.
- Memoria posizione alette.
- Possibilità di impostare il funzionamento dell'unità in solo caldo.
- SCOP maggiore di 4.0, superiore alla normativa ERP, per una grande efficienza energetica.
- Possibilità di scarico a sinistra o a destra.



- ▶ MIGLIOR RAPPORTO QUALITÀ/PREZZO
- ▶ COMANDO WIFI (OPZIONALE)



KID-02 S
STANDARD



WI-FI OPZIONALE

ACCESSORIO WIFI USB

* Per maggiori dettagli, vedere la presentazione della gamma.

COMANDI

Per ulteriori informazioni, consultare la gamma dei comandi

BMS E SOFTWARE



K01-WIFI



SUITE MULTI SPLIT

Gamma residenziale

Eleganza
e comfort
per la
casa

Presentiamo la gamma multisplit DC Inverter di Kaysun pensata per portare il comfort e la tecnologia a tutti gli ambienti. Disponibile in R-410A e R-32. Si tratta di una gamma flessibile e versatile che consente di realizzare molteplici combinazioni con diversi tipi di unità interne. Anch'essa è compresa nella normativa europea ERP di meno di 8KW, rispettandola rigorosamente grazie allo sviluppo tecnologico dei suoi componenti. L'intera gamma ha ventilatori e compressori DC Inverter.

Tali apparecchiature sono la soluzione ideale per gli spazi ridotti, ove non sia possibile un impianto di maggiori dimensioni. Supporta fino a un massimo di 5 unità interne.

La gamma Multi split si evolve soprattutto nelle unità interne compatibili con entrambi i refrigeranti del mercato, l'R-410A e l'R-32. Dal 2018, la gamma Multi split a R-32 potenzia considerevolmente le proprie possibilità.

●● UNITA' ESTERNE

La gamma residenziale dispone di unità esterne dal design robusto, pensate per facilitare la manutenzione e proteggere i loro componenti principali, per prolungare la durata del prodotto.



ROBUSTE



BASSO LIVELLO SONORO

●● APP/WIFI

KAYSUN dispone di un sistema di comando WiFi plug&play. Mediante il nostro accessorio USB sarà possibile una configurazione veloce e facile, per gestire lo split in tutta comodità dallo smartphone.

SCARICA L'APPLICAZIONE QUI:

www.kaysun.es



PROGRAMMATORE SETTIMANALE



VERIFICA



FUNZIONI PRINCIPALI

ACCESSORIO WI-FI USB



PLUG & PLAY

MULTI SPLIT



POTENZA kW	2.0	2.6	3.5	5.2	7.1
------------	-----	-----	-----	-----	-----

UNITA' INTERNE



CASUAL NOVITA'

	KAY-CF 26 DR9	KAY-CF 35 DR9	KAY-CF 52 DR8	KAY-CF 71 DR8
--	---------------	---------------	---------------	---------------



PRODIGY

	KAY-26 DR8	KAY-35 DR8	KAY-52 DR8	KAY-71 DR8
--	------------	------------	------------	------------



ONNIX

	KAY-D 26 DR8	KAY-D 35 DR8		
--	--------------	--------------	--	--



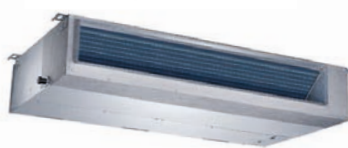
CONSOLLE A DOPPIO FLUSSO

		KSD-35 DR12	KSD-52 DR12	
--	--	-------------	-------------	--



CASSETTA 4 VIE (600X600)

	KCI-26 DMR11	KCI-35 DR12	KCI-52 DR12	
--	--------------	-------------	-------------	--



CANALIZZATI

	KPD-35 DR12.1*	KPD-35 DR12.1*	KPD-35 DR12.1	KPD-52 DR12.1	
--	----------------	----------------	---------------	---------------	--

*L'unità KPD-35 DR12 può essere configurata nelle potenze 2kW and 2.6kW

POTENZA kW	4.2	5.2	6.2	7.8	8.0	10.5	12.0
------------	-----	-----	-----	-----	-----	------	------

UNITA' ESTERNE



N° DI UNITA' INTERNE

2	KAM2-42 DR7	KAM2-52 DR71					
3			KAM3-62 DR7	KAM3-78 DR71			
4					KAM4-80 DR7	KAM4-105 DR7	
5							KAM5-120 DR7





CASUAL NOVITA'



●● CARATTERISTICHE TECNICHE

MODELLO			KAY-CF 26 DR8	KAY-CF 35 DR9	KAY-CF 52 DR8	KAY-CF 71 DR8
Potenza frigorifera		kW	2.64	3.52	5.28	7.03
Potenza termica		kW	2.93	3.81	5.57	7.33
Unità interna	Portata aria basso/medio/alto	m ³ /h	325 / 360 / 466	314 / 430 / 540	540 / 680 / 840	662 / 817 / 980
	Pressione sonora	dB(A)	25	25	25	28
	Larghezza/altezza/profondità	mm	805 / 285 / 194	805 / 285 / 194	957 / 302 / 213	1040 / 327 / 220
	Peso netto	kg	7.6	7.6	10	12.3
	Alimentazione elettrica	V/ph/Hz	220-240/1/50	220-240/1/50	220-240/1/50	220-240/1/50
	Cablaggio alimentazione	mm ²	Dall'unità esterna	Dall'unità esterna	Dall'unità esterna	Dall'unità esterna
	Cablaggio comunicazione	mm ²	(3+T)x2.50	(3+T)x2.50	(3+T)x2.50	(3+T)x2.50
Refrigerante	Diametro tubazioni liquido/gas	inch	1/4" / 3/8"	1/4" / 3/8"	1/4" / 1/2"	3/8" / 5/8"

NOTA: Prima di installare queste unità, consultare la legislazione vigente nel proprio paese in merito ai gas refrigeranti.



CARATTERISTICHE GENERALI


Con un design semplice ed elegante, la caratteristica principale di questa unità è il suo rapporto qualità/prezzo. Ha tutta la tecnologia Kaysun, con il prezzo più conveniente della gamma. Gas refrigerante R32 in linea con le regole europee sull'utilizzo di gas alternativi.

- Controllo via WIFI, Amazon Alexa e Google Home aggiungendo all'unità l'accessorio WIFI USB 01.
- Unità interna compatibile con multi split.
- Display bianco traslucido, mostra informazioni sull'unità e allarmi.
- Possibilità di spegnere display e cicalino per un maggiore comfort ambientale.
- Telecomando KID-02 S incluso, in grado di visualizzare i parametri di funzionamento dell'unità e di modificare le impostazioni.
- Memoria posizione alette.
- Possibilità di impostare il funzionamento dell'unità in solo caldo.
- SCOP maggiore di 4.0, superiore alla normativa ERP, per una grande efficienza energetica.
- Possibilità di scarico a sinistra o a destra.




- ▶ MIGLIOR RAPPORTO QUALITÀ/PREZZO
- ▶ COMANDO WIFI (OPZIONALE)
- ErP

WI-FI OPZIONALE




ACCESSORIO WIFI USB
* Per ulteriori informazioni, consultare la gamma dei comandi.



**KID-02 S
STANDARD**

COMPATIBILE CON



**UNITA' ESTERNE
MULTI-SPLIT**

COMANDI

Per ulteriori informazioni, consultare la gamma dei comandi.

BMS E SOFTWARE



K01-WIFI

GAMMA AQUANTIA



KHPIS-BI - AQUANTIA BIBLOCCO INTEGRATO

Potenza termica (kW)	4	5	6	7	8	9	10
----------------------	---	---	---	---	---	---	----



MONOFASE

KHPIS-BI 4 DVR		KHPIS-BI 6 DVR		KHPIS-BI 8 DVR		KHPIS-BI 10 DVR
----------------	--	----------------	--	----------------	--	-----------------



KHPMS-BI - AQUANTIA BIBLOCCO A PARETE

Potenza termica (kW)	4	5	6	7	8	9	10
----------------------	---	---	---	---	---	---	----



MONOFASE

KHPMS-BI 4 DVR		KHPMS-BI 6 DVR		KHPMS-BI 8 DVR		KHPMS-BI 10 DVR
----------------	--	----------------	--	----------------	--	-----------------



KHPS-MO - AQUANTIA MONOBLOCCO

Potenza termica (kW)	4	5	6	7	8	9	10	12	14	16
----------------------	---	---	---	---	---	---	----	----	----	----



MONOFASE

	KHP-MO 5 DVR		KHP-MO 7 DVR		KHP-MO 9 DVR		KHP-MO 12 DVR	KHP-MO 14 DVR	KHP-MO 16 DVR
--	--------------	--	--------------	--	--------------	--	---------------	---------------	---------------

TRIFASE

							KHP-MO 12 DTR	KHP-MO 14 DTR	KHP-MO 16 DTR
--	--	--	--	--	--	--	---------------	---------------	---------------



KHPMS-BI - AQUANTIA BIBLOCCO A PARETE

Potenza termica (kW)	4	5	6	7	8	9	10	12	14	16
----------------------	---	---	---	---	---	---	----	----	----	----



MONOFASE

KHP-BI 4 DVN + KIT KHP BI 8 VN		KHP-BI 6 DVN + KIT KHP BI 8 VN		KHP-BI 8 DVN + KIT KHP BI 8 VN			KHP-BI 12 DVN + KIT KHP BI 16 VN	KHP-BI 14 DVN + KIT KHP BI 16 VN	KHP-BI 16 DVN + KIT KHP BI 16 VN
--------------------------------	--	--------------------------------	--	--------------------------------	--	--	----------------------------------	----------------------------------	----------------------------------

TRIFASE

							KHP-BI 12 DTN + KIT KHP BI 16 TN	KHP-BI 14 DTN + KIT KHP BI 16 TN	KHP-BI 16 DTN + KIT KHP BI 16 TN
--	--	--	--	--	--	--	----------------------------------	----------------------------------	----------------------------------



KHPS-MO - AQUANTIA MONOBLOCCO

Potenza termica (kW)	4	5	6	7	8	9	10	12	14	16
----------------------	---	---	---	---	---	---	----	----	----	----



MONOFASE

			KHP-MO 7 DVN				KHP-MO 12 DVN	KHP-MO 14 DVN	KHP-MO 16 DVN
--	--	--	--------------	--	--	--	---------------	---------------	---------------

TRIFASE

							KHP-MO 12 DTN	KHP-MO 14 DTN	KHP-MO 16 DTN
--	--	--	--	--	--	--	---------------	---------------	---------------

AQUANTIA KHPIS-BI

Set Inverter biblocco HP con serbatoio DHW integrato



CARATTERISTICHE TECNICHE

MODELLO		KHPIS-BI 4 DVR	KHPIS-BI 6 DVR	KHPIS-BI 8 DVR	KHPIS-BI 10 DVR	
Unità interna		KHPI-BI VR 190	KHPI-BI VR 190	KHPI-BI VR 250	KHPI-BI VR 250	
Unità		KHP-BI 4 DVR	KHP-BI 6 DVR	KHP-BI 8 DVR	KHP-BI 10 DVR	
Serbatoio DHW		Integrato (190 l)	Integrato (190 l)	Integrato (250 l)	Integrato (250 l)	
Comando consigliato	KHPMS-BI DVR	Integrato	Integrato	Integrato	Integrato	
Alimentazione elettrica		V/ph/Hz	220-240/1/50	220-240/1/50	220-240/1/50	
Aria nell'evaporatore 7°C e 85% R.H.; acqua nel condensatore ingresso/uscita 30/35°C	Potenza di riscaldamento	kW	4.9	6.32	8.37	10.26
	COP		5.01	4.79	4.87	4.68
Aria nell'evaporatore 7°C e 85% R.H.; acqua nel condensatore ingresso/uscita 40/45°C	Potenza di riscaldamento	kW	4.14	6.09	8.02	10.3
	COP		3.7	3.65	4.13	3.64
Aria nell'evaporatore -7°C and 85% R.H.; acqua nel condensatore ingresso/uscita 30/35°C	Potenza di riscaldamento	kW	4.59	5.55	6.46	8.02
	COP		3.07	2.9	3.04	2.98
Aria nell'evaporatore -7°C; uscita 55°C	Potenza di riscaldamento	kW	4.38	5.2	5.93	7.28
	Potenza di raffreddamento	kW	4.63	6.79	8.53	9.73
Acqua nel condensatore 35°C; acqua nell'evaporatore ingresso/uscita 23/18°C	EER		5.21	5.14	5	4.87
	Potenza di raffreddamento	kW	4.56	6.17	7.39	9.06
Acqua nel condensatore 35°C; acqua nell'evaporatore ingresso/uscita 12/7°C	EER		3.49	3.21	3.12	3.01
	SCOP zona fredda, acqua 35°C		4.23	3.81	4.11	3.83
Efficienza energetica	SCOP zona fredda, acqua 55°C		3.32	3.01	2.94	3.23
	SCOP zona media, acqua 35°C		4.73	4.89	4.96	5.04
	SCOP zona media, acqua 55°C		3.37	3.37	3.4	3.56
	SCOP zona calda, acqua 35°C		5.47	5.98	6.17	5.86
	SCOP zona calda, acqua 55°		4.24	4.39	4.32	4.22
	SEER, acqua 7°C		5.71	4.39	4.32	4.22
	Tipo di refrigerante		R-32	R-32	R-32	R-32
Refrigerante	Carica refrigerante	kg	1.6	1.6	1.7	1.7
	Diámetro tubo liquido/gas	inch	3/8" / 5/8"	3/8" / 5/8"	3/8" / 5/8"	3/8" / 5/8"
	Lunghezza tubazione min/max	m	2 / 30	2 / 30	2 / 30	2 / 30
	Altezza tubazione unità esterna sopra	m	20	20	20	20
	Altezza tubazione unità esterna sotto	m	15	15	15	15
Temperature min/max	Temperatura ambiente esterno per raffreddamento min./max.	°C	-5°C / 43°C	-5°C / 43°C	-5°C / 43°C	-5°C / 43°C
	Temperatura ambiente esterno per riscaldamento min./max.	°C	-25°C / 35°C	-25°C / 35°C	-25°C / 35°C	-25°C / 35°C
	Temperatura ambiente esterno per DHW min./max.	°C	-25°C / 43°C	-25°C / 43°C	-25°C / 43°C	-25°C / 43°C
	Temperatura acqua in uscita per raffreddamento min./max.	°C	5°C / 25°C	5°C / 25°C	5°C / 25°C	5°C / 25°C
	Temperatura acqua in uscita per riscaldamento min./max.	°C	25°C / 60°C	25°C / 60°C	25°C / 60°C	25°C / 60°C
Unità esterna	Pressione sonora riscald.	dB(A)	46.5	49.5	49.3	52.4
	Larghezza/Altezza/Profond.	mm	974 / 857 / 378	974 / 857 / 378	1075 / 965 / 411	1075 / 965 / 411
	Net weight	kg	57	57	67	67
Unità interna	Larghezza/Altezza/Profond.	mm	600 / 1774 / 615	600 / 1774 / 615	600 / 2084 / 615	600 / 2084 / 615
	Peso netto	kg	175	175	180	180
Resistenza elettrica	Standard	kW	2	2	2	2
Sistema idraulico	Pressione pompa ad acqua	mca	7.44	8.53	8.57	7.7

Pressione sonora riscaldamento: a 1 m di distanza, con aria a 7°C, acqua in entrata/uscita 47/55°C.

MODELLO	DESCRIZIONE
KIRE2HX	2 zone riscaldanti con kit di gestione completa
KIRE2HLX	2 zone riscaldanti multi-temperatura con kit di gestione completa
DTX	Bacinella di raccolta condensa ausiliaria
M-OCHILA	Serbatoio inerziale (40 l), installazione posteriore plug & play verticale, design compatto (profondità 22 cm)
SOLX	Kit solare completo (scambiatore, tubo in rame, pompa, staffe)

AQUANTIA KHPMS-BI



Set Inverter biblocco HP con kit idraulico a parete



AQUANTIX
HEAT PUMPS
RANGE

CARATTERISTICHE TECNICHE

MODELLO		KHPMS-BI 4 DVR	KHPMS-BI 6 DVR	KHPMS-BI 8 DVR	KHPMS-BI 10 DVR	
Unità interna		KHPM BI 6 DVR	KHPM BI 6 DVR	KHPM BI 8 DVR	KHPM BI 8 DVR	
Unità esterna		KHP-BI 4 DVR	KHP-BI 6 DVR	KHP-BI 8 DVR	KHP-BI 10 DVR	
DHW opzionale		BSX190	BSX190 / 270	BSX190 / 270 / 475	BSX270 / 475	
Comando consigliato	KHPMS-BI DVR	Incluso (con filo)	Incluso (con filo)	Incluso (con filo)	Incluso (con filo)	
Alimentazione elettrica	V/ph/Hz	220-240/1/50	220-240/1/50	220-240/1/50	220-240/1/50	
Aria nell'evaporatore 7°C e 85% R.H.; acqua nel condensatore ingresso/uscita 30/35°C	Potenza di riscaldamento	kW	5	6.5	8	10
	COP		5	4.85	4.85	4.65
Aria nell'evaporatore 7°C e 85% R.H.; acqua nel condensatore ingresso/uscita 40/45°C	Potenza di riscaldamento	kW	4.2	6.35	8.05	9.85
	COP		3.65	3.64	3.73	3.65
Aria nell'evaporatore -7°C and 85% R.H.; acqua nel condensatore ingresso/uscita 30/35°C	Potenza di riscaldamento	kW	4.8	6	7.05	8.2
	COP		3	2.94	3.04	2.95
Aria nell'evaporatore -7°C; uscita 55°C	Potenza di riscaldamento	kW	3.85	5.1	6.6	6.9
Aria condensatore 35°C; acqua nell'evaporatore entrata/uscita 23/18°C	Potenza di raffreddamento	kW	4.3	6.5	8	10.2
	EER		5.6	4.88	4.67	4.25
Aria condensatore 35°C; acqua nell'evaporatore entrata/uscita 12/7°C	Potenza di raffreddamento	kW	4.5	6.5	7.38	8.15
	EER		3.32	2.95	3.02	2.95
Efficienza energetica	SCOP zona fredda, acqua 35°C		4.06	4.06	4.01	4.01
	SCOP zona fredda, acqua 55°C		2.78	2.78	2.66	2.66
	SCOP zona media, acqua 35°C - classe energetica		4.77 - A+++	4.77 - A+++	4.79 - A+++	4.79 - A+++
	SCOP zona media, acqua 55°C - classe energetica		3.34 - A++	3.34 - A++	3.28 - A++	3.28 - A++
	SCOP zona calda, acqua 35°C		6.4	6.4	6.65	6.65
	SCOP zona calda, acqua 55°		4.26	4.26	4.27	4.27
	SEER, acqua 7°C		5.06	5.25	4.8	4.94
	SEER, acqua 18°C		8.02	8.28	7.81	7.59
	Tipo di refrigerante		R-32	R-32	R-32	R-32
	Carica refrigerante	kg	1.6	1.6	1.7	1.7
Refrigerante	Diametro tubo liquido/gas	inch	1/4" / 5/8"	1/4" / 5/8"	3/8" / 5/8"	3/8" / 5/8"
	Lunghezza tubaz. min./max.	m	2 / 30	2 / 30	2 / 30	2 / 30
	Altezza tubazione unità esterna sopra	m	20	20	20	20
	Altezza tubazione unità esterna sotto	m	15	15	15	15
Temperature min/max	Temperatura ambiente esterno per raffreddam. min./max.	°C	-5°C / 43°C	-5°C / 43°C	-5°C / 43°C	-5°C / 43°C
	Temperatura ambiente esterno per riscaldam. min./max.	°C	-25°C / 35°C	-25°C / 35°C	-25°C / 35°C	-25°C / 35°C
	Temperatura ambiente esterno per DHW min./max.	°C	-25°C / 43°C	-25°C / 43°C	-25°C / 43°C	-25°C / 43°C
	Temperatura acqua in uscita per raffreddam. min./max.	°C	5°C / 25°C	5°C / 25°C	5°C / 25°C	5°C / 25°C
	Temperatura acqua in uscita per riscaldamento min./max.	°C	25°C / 60°C	25°C / 60°C	25°C / 60°C	25°C / 60°C
Unità esterna	Pressione sonora riscaldam.	dB(A)	46.5	49.5	49.3	52.4
	Larghezza/altezza/profond.	mm	974 / 857 / 378	974 / 857 / 378	1075 / 965 / 411	1075 / 965 / 411
	Peso netto	kg	57	57	67	67
Unità interna	Larghezza/altezza/profond.	mm	400 / 865 / 427	400 / 865 / 427	400 / 865 / 427	400 / 865 / 427
	Peso netto	kg	57	57	67	67
Resistenza elettrica	Standard	kW	3	3	3	3
Sistema idraulico	Pressione pompa ad acqua	mca	8.5	8.5	8.5	8.5

Pressione sonora riscaldamento: a 1 m di distanza, il compressore lavora con una frequenza fissa nell'aria a 7°C e 85% R.H., acqua in entrata/uscita dal condensatore a 30/35°C.

MODELLO	DESCRIZIONE
Pompa 6 mca	Pompa 6 mca supplementare per modelli da 4 a 9 kW
Pompa 7.5 mca	Pompa 7.5 mca supplementare per modelli da 10 a 16 kW
T1B	Sensore T1B per una fonte di riscaldamento supplementare

T1B: non dimenticate di richiedere un sensore T1B gratuito se il vostro Aquantia deve controllare una caldaia, pannelli solari, ecc.

SERBATOI PER ACQUA CALDA SANITARIA



●● CARATTERISTICHE TECNICHE

MODELLO		BSX190	BSX270	BSX475	
Unità interna	Altezza/diametro	mm	1315 / 590	1209 / 700	1800 / 750
	Profondità con coperchio frontale	mm	630	740	790
	Peso netto	kg	123	136	212
	Capacità	l	190	270	475
	Coperchio di pulizia	mm	280	280	280
	Strato di protezione serbatoio		Acciaio	Acciaio	Strato di smalto
	Rivestimento interno		Acciaio	Acciaio	Acciaio
	Rivestimento esterno		Acciaio zincato con rivestimento elettrostatico di vernice a polvere	Acciaio zincato con rivestimento elettrostatico di vernice a polvere	Acciaio zincato con rivestimento elettrostatico di vernice a polvere
	Colore involucro		Bianco	Bianco	Bianco
	Materiale tappi e coperchio esterno		Plastica nera	Plastica nera	Plastica nera
	Materiale isolante e spessore		Schiuma di poliuretano iniettata, 50 mm	Schiuma di poliuretano iniettata, 50 mm	Schiuma di poliuretano iniettata, 50 mm
	Ingresso sensori per comando automatico		3 unità, Ø13 x 100	3 unità, Ø13 x 100	3 unità, Ø13 x 100
	Pressione di funzionamento	bar	10	10	10
	Pressione di prova	bar	13	13	13
	Indicatore della temperatura		Temperatura analogica	Temperatura analogica	Temperatura analogica
	Protezione anti-corrosione		Asta di anodo di magnesio e tester	Asta di anodo di magnesio e tester	Asta di anodo di magnesio e tester
	Tipo scambiatore di calore		Batteria di calore	Batteria di calore	Batteria di calore
	Diametro ingresso serpentina	inch	1"	1"	1 1/4"
	Superficie di scambio serpentina	m ²	1.85	2.48	3.06
	Ingresso acqua fredda	inch	3/4"	1"	1"
Uscita acqua calda	inch	3/4"	1"	1"	
Circolazione	inch	3/4"	1"	1"	

●● CARATTERISTICHE GENERALI

La gamma Aquatix dispone di serbatoi per l'acqua calda sanitaria o per il riscaldamento a pavimento. Questi serbatoi sono il complemento ideale per i sistemi a parete Aquantia Monoblocco e Aquantia Biblocco.

- Riscaldatore supplementare 2kW con termostato.
- Anodo di magnesio per evitare la corrosione interna del serbatoio. Test di guasto Analogue thermodi funzionamento compreso.
- Termometro analogico che mostra la temperatura della parte superiore del serbatoio.



SERBATOIO BSX

MODELLO	DESCRIZIONE
RT2	Riscaldatore elettrico 2 kW electric con termostato

AQUANTIA KHPS-MO



Set Inverter monoblocco



CARATTERISTICHE TECNICHE

MODELLO			KHPS-MO 5 DVR	KHPS-MO 7 DVR	KHPS-MO 9 DVR
Unità esterna			KHP-MO 5 DVR	KHP-MO 7 DVR	KHP-MO 9 DVR
DHW opzionale			BSX190	BSX190 / 270	BSX190 / 270 / 475
Comando consigliato KHP-MO DVR			Incluso (con filo)	Incluso (con filo)	Incluso (con filo)
Alimentazione elettrica		V/ph/Hz	220-240/1/50	220-240/1/50	220-240/1/50
Aria in evaporatore 7°C e 85% R.H.; acqua nel condensatore ingresso/uscita 30/35°C	Potenza riscaldamento	kW	4.65	6.65	8.6
	COP		5	4.94	4.6
Aria in evaporatore 7°C e 85% R.H.; acqua condensatore ingresso/uscita 40/45°C	Potenza riscaldamento	kW	4.8	6.7	8.6
	COP		3.6	3.57	3.44
Aria in evaporatore -7°C e 85% R.H.; acqua condensatore ingresso/uscita 30/35°C	Potenza riscaldamento	kW	5.88	5.88	7.42
	COP		2.91	2.91	2.8
Aria in evaporatore -7°C; uscita 55°C	Potenza riscaldamento	kW	5.83	5.83	6.58
Aria in condensatore a 35°C; acqua evaporatore ingresso/uscita 23/18°C	Potenza raffreddamento	kW	4.6	6.45	7
	EER		4.82	4.7	4.16
Aria in condensatore a 35°C; acqua evaporatore ingresso/uscita 12/7°C	Potenza raffreddamento	kW	4.9	6.3	7.95
	EER		2.98	2.77	2.53
Efficienza energetica	SCOP zona fredda, acqua 35°C		3.4	3.83	3.8
	SCOP zona fredda, acqua 55°C		2.5	2.68	2.8
	SCOP zona media, acqua 35°C		4.47	4.47	4.51
	SCOP zona media, acqua 55°C		3.24	3.24	3.22
	SCOP zona calda, acqua 35°C		5.68	5.53	6.28
	SCOP zona calda, acqua 55°		3.63	3.93	4.18
	SEER, acqua 7°C		4.71	4.99	4.92
Refrigerante	Tipo di refrigerante		R-32	R-32	R-32
	Carica refrigerante	kg	2	2	2
Temperature min/max	Temperatura ambiente esterno per raffreddamento min./max.	°C	-5°C / 43°C	-5°C / 43°C	-5°C / 43°C
	Temperatura ambiente esterno per riscaldamento min./max.	°C	-25°C / 35°C	-25°C / 35°C	-25°C / 35°C
	Temperatura ambiente esterno per DHW min./max.	°C	-25°C / 43°C	-25°C / 43°C	-25°C / 43°C
	Temperatura acqua in uscita per raffreddamento min./max.	°C	5°C / 25°C	5°C / 25°C	5°C / 25°C
	Temperatura acqua in uscita per riscaldamento min./max.	°C	25°C / 60°C	25°C / 60°C	25°C / 60°C
Unità esterna	Tipo di compressore		DC Inverter rotativo doppio	DC Inverter rotativo doppio	DC Inverter rotativo doppio
	Pressione sonora riscaldamento	dB(A)	48.8	52.3	54.5
	Larghezza/altezza/profond.	mm	1210 / 945 / 402	1210 / 945 / 402	1210 / 945 / 402
	Peso netto	kg	92	92	92
Resistenza elettrica	Standard	kW	-	-	-
	Supporto opzionale	kW	3	3	3
Sistema idraulico	Tipo di scambiatore		Piastre	Piastre	Piastre
	Pressione pompa ad acqua	mca	6	6	6
	Collegamenti tubatura acqua	inch	1"	1"	1"

Pressione sonora riscaldamento: a 1 m di distanza, il compressore lavora con una frequenza fissa nell'aria a 7°C e 85% R.H., acqua in entrata/uscita dal condensatore a 30/35°C.

MODELLO	DESCRIZIONE
Pompa 6 mca	Pompa 6 mca supplementare per modelli da 4 a 9 kW
Pompa 7.5 mca	Pompa 7.5 mca supplementare per modelli da 10 a 16 kW
KIT R 8 VN	Kit resistenza elettrica opzionale
T1B	Sensore T1B per una fonte di riscaldamento supplementare

KIT R 8 VN: Per KHP-MO 5 DVR, KHP-MO 7 DVR e KHP-MO 9 DVR. Per il resto dei modelli, è già incluso.

T1B: non dimenticate di richiedere un sensore T1B gratuito se il vostro Aquantia deve controllare una caldaia, pannelli solari, ecc.



MODELLO		KHPS-MO 12 DVR	KHPS-MO 12 DTR	KHPS-MO 14 DVR	
Unità esterna		KHP-MO 12 DVR	KHP-MO 12 DTR	KHP-MO 14 DVR	
DHW opzionale		BSX270 / 475	BSX270 / 475	BSX270 / 475	
Comando consigliato KHP-MO DVR		Incluso (con filo)	Incluso (con filo)	Incluso (con filo)	
Alimentazione elettrica	V/ph/Hz	220-240/1/50	380-415/3/50	220-240/1/50	
Aria in evaporatore 7°C e 85% R.H.; acqua nel condensatore ingresso/uscita 30/35°C	Potenza riscaldamento	12.3	12.3	14.1	
	COP	4.81	4.84	4.6	
Aria in evaporatore 7°C e 85% R.H.; acqua condensatore ingresso/uscita 40/45°C	Potenza riscaldamento	12.4	12.4	14.1	
	COP	3.53	3.59	3.47	
Aria in evaporatore -7°C e 85% R.H.; acqua condensatore ingresso/uscita 30/35°C	Potenza riscaldamento	10.52	10.52	12.47	
	COP	2.88	2.88	2.84	
Aria in evaporatore-7°C; uscita 55°C	Potenza riscaldamento	11.29	11.29	12.18	
Aria in condensatore a 35°C; acqua evaporatore ingresso/uscita 23/18°C	Potenza raffreddamento	12.2	12.2	14	
	EER	4.78	4.83	4.52	
Aria in condensatore a 35°C; acqua evaporatore ingresso/uscita 12/7°C	Potenza raffreddamento	10.9	10.9	12.9	
	EER	2.92	2.92	2.78	
Efficienza energetica	SCOP zona fredda, acqua 35°C	3.35	3.36	3.63	
	SCOP zona fredda, acqua 55°C	2.48	2.48	2.63	
	SCOP zona media, acqua 35°C	4.29	4.29	4.27	
	SCOP zona media, acqua 55°C	3.23	3.23	3.26	
	SCOP zona calda, acqua 35°C	5.98	5.98	6.08	
	SCOP zona calda, acqua 55°	3.78	3.78	3.93	
	SEER, acqua 7°C	4.85	4.9	4.73	
	SEER, acqua 18°C	7.5	7.5	7.16	
Refrigerante	Tipo di refrigerante	R-32	R-32	R-32	
	Carica refrigerante	kg	2.8	2.8	
Temperature min/max	Temperatura ambiente esterno per raffreddamento min./max.	°C	-5°C / 43°C	-5°C / 43°C	-5°C / 43°C
	Temperatura ambiente esterno per riscaldamento min./max.	°C	-25°C / 35°C	-25°C / 35°C	-25°C / 35°C
	Temperatura ambiente esterno per DHW min./max.	°C	-25°C / 43°C	-25°C / 43°C	-25°C / 43°C
	Temperatura acqua in uscita per raffreddamento min./max.	°C	5°C / 25°C	5°C / 25°C	5°C / 25°C
	Temperatura acqua in uscita per riscaldamento min./max.	°C	25°C / 60°C	25°C / 60°C	25°C / 60°C
Unità esterna	Tipo di compressore		DC Inverter rotativo doppio	DC Inverter rotativo doppio	DC Inverter rotativo doppio
	Pressione sonora riscaldamento	dB(A)	57.6	57.2	58
	Larghezza/altezza/profond.	mm	1404 / 1414 / 405	1404 / 1414 / 405	1404 / 1414 / 405
	Peso netto	kg	163	163	163
Resistenza elettrica	Standard	kW	3	4.5	3
	Supporto opzionale	kW	-	-	-
Sistema idraulico	Tipo di scambiatore		Piastre	Piastre	Piastre
	Pressione pompa ad acqua	mca	10	10	10
	Collegamenti tubatura acqua	inch	11/4"	11/4"	11/4"

Pressione sonora riscaldamento: a 1 m di distanza, il compressore lavora con una frequenza fissa nell'aria a 7°C e 85% R.H., acqua in entrata/uscita dal condensatore a 30/35°C.

MODELLO	DESCRIZIONE
Pompa 6 mca	Pompa 6 mca supplementare per modelli da 4 a 9 kW
Pompa 7.5 mca	Pompa 7.5 mca supplementare per modelli da 10 a 16 kW
KIT R 8 VN	Kit resistenza elettrica opzionale
T1B	Sensore T1B per una fonte di riscaldamento supplementare

KIT R 8 VN: Per KHP-MO 5 DVR, KHP-MO 7 DVR e KHP-MO 9 DVR. Per il resto dei modelli, è già incluso.

T1B: non dimenticate di richiedere un sensore T1B gratuito se il vostro Aquantia deve controllare una caldaia, pannelli solari, ecc.

AQUANTIA KHPS-MO



Set Inverter monoblocco



CARATTERISTICHE TECNICHE

MODELLO		KHPS-MO 14 DTR	KHPS-MO 16 DVR	KHPS-MO 16 DTR
Unità esterna		KHP-MO 14 DTR	KHP-MO 16 DVR	KHP-MO 16 DTR
DHW opzionale		BSX270 / 475	BSX270 / 475	BSX270 / 475
Comando consigliato KHP-MO DVR		Incluso (con filo)	Incluso (con filo)	Incluso (con filo)
Alimentazione elettrica	V/ph/Hz	380-415/3/50	220-240/1/50	380-415/3/50
Aria in evaporatore 7°C e 85% R.H.; acqua nel condensatore ingresso/uscita 30/35°C	Potenza riscaldamento	kW	14.1	16.3
	COP		4.63	4.45
Aria in evaporatore 7°C e 85% R.H.; acqua condensatore ingresso/uscita 40/45°C	Potenza riscaldamento	kW	14.1	16.2
	COP		3.54	3.43
Aria in evaporatore -7°C e 85% R.H.; acqua condensatore ingresso/uscita 30/35°C	Potenza riscaldamento	kW	12.47	14.15
	COP		2.84	2.72
Aria in evaporatore -7°C; uscita 55°C	Potenza riscaldamento	kW	12.18	12.9
Aria in condensatore a 35°C; acqua evaporatore ingresso/uscita 23/18°C	Potenza raffreddamento	kW	14	15.5
	EER		4.5	4.26
Aria in condensatore a 35°C; acqua evaporatore ingresso/uscita 12/7°C	Potenza raffreddamento	kW	12.9	13.8
	EER		2.8	2.65
Efficienza energetica	SCOP zona fredda, acqua 35°C		3.65	3.65
	SCOP zona fredda, acqua 55°C		2.63	2.73
	SCOP zona media, acqua 35°C		4.27	4.3
	SCOP zona media, acqua 55°C		3.26	3.27
	SCOP zona calda, acqua 35°C		6.08	5.9
	SCOP zona calda, acqua 55°		3.93	3.93
	SEER, acqua 7°C		4.7	4.54
Refrigerante	Tipo di refrigerante		R-32	R-32
	Carica refrigerante	kg	2.8	2.8
Temperature min/max	Temperatura ambiente esterno per raffreddamento min./max.	°C	-5°C / 43°C	-5°C / 43°C
	Temperatura ambiente esterno per riscaldamento min./max.	°C	-25°C / 35°C	-25°C / 35°C
	Temperatura ambiente esterno per DHW min./max.	°C	-25°C / 43°C	-25°C / 43°C
	Temperatura acqua in uscita per raffreddamento min./max.	°C	5°C / 25°C	5°C / 25°C
	Temperatura acqua in uscita per riscaldamento min./max.	°C	25°C / 60°C	25°C / 60°C
Unità esterna	Tipo di compressore		DC Inverter rotativo doppio	DC Inverter rotativo doppio
	Pressione sonora riscaldamento	dB(A)	58.1	58.1
	Larghezza/altezza/profond.	mm	1404 / 1414 / 405	1404 / 1414 / 405
	Peso netto	kg	177	177
Resistenza elettrica	Standard	kW	4.5	3
	Supporto opzionale	kW	-	-
Sistema idraulico	Tipo di scambiatore		Piastre	Piastre
	Pressione pompa ad acqua	mca	10	10
	Collegamenti tubatura acqua	inch	1 1/4"	1 1/4"

Pressione sonora riscaldamento: a 1 m di distanza, il compressore lavora con una frequenza fissa nell'aria a 7°C e 85% R.H., acqua in entrata/uscita dal condensatore a 30/35°C.

MODELLO	DESCRIZIONE
Pompa 6 mca	Pompa 6 mca supplementare per modelli da 4 a 9 kW
Pompa 7.5 mca	Pompa 7.5 mca supplementare per modelli da 10 a 16 kW
KIT R 8 VN	Kit resistenza elettrica opzionale
T1B	Sensore T1B per una fonte di riscaldamento supplementare

KIT R 8 VN: Per KHP-MO 5 DVR, KHP-MO 7 DVR e KHP-MO 9 DVR. Per il resto dei modelli, è già incluso.

T1B: non dimenticate di richiedere un sensore T1B gratuito se il vostro Aquantia deve controllare una caldaia, pannelli solari, ecc.

COMPAK

Accumulatore di acqua calda sanitaria

AQUATIX
HEAT PUMPS
RANGE



COMPAK

● ● CARATTERISTICHE TECNICHE

MODELLO		COMPACT KHPA 16 190	COMPACT KHPA 23 300	COMPACT KHP 16 190S	COMPACT KHP 23 300S	
Potenza termica	kW	1.62	2.3	1.62	2.3	
Assorbimento elettrico	W	420	530	420	530	
Efficienza energetica	COP	3.86	4.34	3.86	4.34	
Unità interna	Pressione sonora	dB(A)	41.2	45	36.6	38.2
	Pressione statica	Pa	25	25	25	25
	Altezza/diametro	mm	1830 / 610	1930 / 650	1830 / 560	1930 / 650
	Diametro presa d'aria	mm	160	190	160	190
	Massima lunghezza condotto dell'aria	mm	10	10	10	10
	Peso in funzionamento	kg	287	412	310	435
	Alimentazione elettrica	V/ph/ Hz	220-240/1/50	220-240/1/50	220-240/1/50	220-240/1/50
	Funzione anti-legionella		Yes	Yes	-	-
	Capacità	l	176	284	168	272
	Portata dell'aria	m ³ /h	270	414	270	414
	Tipo compressore		Rotativo	Rotativo	Rotativo	Rotativo
	Materiale evaporatore		Alette in alluminio idrofile, tubo interno in rame scanalato	Alette in alluminio idrofile, tubo interno in rame scanalato	-	-
	Materiale evaporatore		-	-	Acciaio vetrificato	Acciaio vetrificato
	Materiale isolante e spessore		ABS	ABS	Poliuretano espanso	Poliuretano espanso
Superficie della serpentina di calore	m ²	-	-	1.1	1.3	
Materiale della serpentina di calore		-	-	Acciaio vetrificato	Acciaio vetrificato	
Refrigerante	Tipo di refrigerante	R-134A	R-134A	R-134A	R-134A	
	Carica refrigerante	kg	1.1	1.5	1.1	1.5
Sistema idraulico	Portata d'aria	m ³ /h	0.043	0.086	-	-
	Scambiatore di calore		Tubazione in rame intorno al serbatoio	Tubazione in rame intorno al serbatoio	-	-
	Pressione acqua max.	Pa	1000000	1000000	1000000	1000000
	Ingresso/uscita conduttura acqua	inch	3/4"	3/4"	3/4"	3/4"
	Ingresso/uscita conduttura acqua per solare	inch	-	-	3/4"	3/4"
Riscaldatore elettrico	Supporto standard	kW	3	3	3	3
Range temperatura	Temperatura massima DHW	°C	70°C	70°C	70°C	70°C
	Temperatura min/max	°C	-7°C / 43°C	-7°C / 43°C	-7°C / 43°C	-7°C / 43°C

Potenze nominali basate sulle seguenti condizioni:
 Temperatura esterna 15/12°C (bulbo secco/bulbo umido),
 acqua ingresso/uscita 15/45°C.
 Pressione sonora a 1 m dall'apparecchiatura.



● ● CARATTERISTICHE GENERALI

Serbatoio di accumulo di acqua calda sanitaria o riscaldamento a pavimento in pompa di calore. Consente temperature dell'acqua fino a 70°C. Dispone di un condensatore intorno al serbatoio che evita il contatto tra il refrigerante e l'acqua calda sanitaria. Contiene un anodo di magnesio per proteggere dalla corrosione.

- Design compatto e facile installazione
- Comando con schermo LCD
- Modalità ibrida non programmabile

MODALITA' DI FUNZIONAMENTO

- ▶ **ECONOMY:**
FUNZIONA SOLO IN POMPA DI CALORE
- ▶ **RESISTENZA ELETTRICA SUPPLEMENTARE**
- ▶ **IBRIDO: USO POMPA DI CALORE +
RESISTENZA**
- ▶ **ANODO DI MAGNESIO IN TUTTI I MODELLI**



VENTILATORE

Ventilatore centrifugo con alette dal profilo in plastica situate in un ugello aerodinamico in modo di aumentare l'efficacia e minimizzare il livello sonoro.

EVAPORATORE

Serpentina dell'evaporatore con una superficie ampia che migliora il trasferimento del calore e riduce il tempo di sbrinamento in modo da aumentare l'efficienza

ANODO

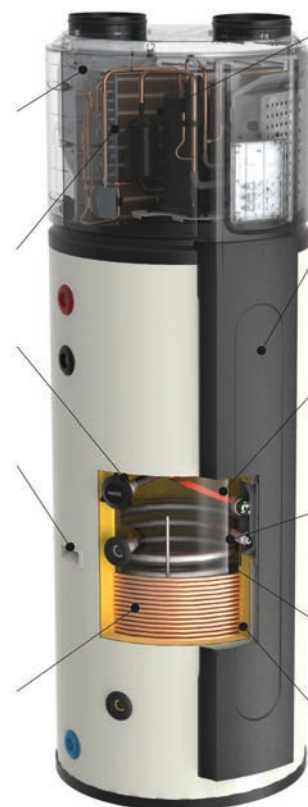
Anodo di magnesio per garantire la massima protezione e durabilità nel tempo.

PRESE

Prese di sollevamento per facile trasporto e installazione.

CONDENSATORE

Condensatore con serpentina in rame arrotolata intorno al serbatoio in modo da evitare un possibile inquinamento dell'acqua in caso di perdite di refrigerante. La forma adattata della serpentina permette di massimizzare l'area di contatto con il serbatoio combustibile. La pasta termoconduttiva applicata permette anche di migliorare lo scambio di calore tra il condensatore e l'accumulo.



COMPRESSORE

Compressore rotativo ON/OFF che utilizza l'R134a, montato su supporti antivibranti in gomma per ridurre la trasmissione di vibrazioni e rumori.

TERMOSTATI DI SICUREZZA

- Termostato a ripristino automatico della temperatura (interruttore automatico della temperatura ATCO).
- Termostato a ripristino manuale (interruttore della temperatura TCO).

RESISTENZA ELETTRICA

E' possibile utilizzare un elemento elettrico da 3,0 kw per riscaldare quando la temperatura è al di sotto di -7°C e/o per fungere da supplemento in caso di temperatura rigide quando è stata impostata una temperatura alta..

SCAMBIATORE SOLARE

Serpentina di scambiatore solare in acciaio smaltato di 1.1 m2 su 190L e 1.3m2 su 300L con sonda di riferimento per la regolazione.

SERBATOIO

Serbatoio di stoccaggio in acciaio per 280/180 litri di acqua in acciaio vetrificato per evitare così problemi di corrosione.

ISOLANTE

Isolante esterno in poliuretano (spessore 50mm).



CANALIZZATE ALTA PREVALENZA

CONDENSATI AD ARIA - SCARICO FRONTALE



CARATTERISTICHE TECNICHE

SET		KPDH-224F DN10	KPDH-280F DN10
Unità interna		KPDH 224 DN10	KPDH 280 DN10
Unità esterna		KUE 224 DN10	KUE 280 DN10
Potenza frigorifera	kW	22.4	28
Potenza termica	kW	24.5	31.5
Assorbimento elettrico in freddo	W	7200	9000
Assorbimento elettrico in caldo	W	6600	8500

UNITA' INTERNA			KPDH 224 DN10	KPDH 280 DN10
Unità interna	Portata d'aria min/max	m³/h	3000 / 4800	3000 / 4800
	Pressione sonora (vel. bassa)	dB(A)	49	49
	Pressione statica massima disponibile	Pa	150	150
	Larghezza/altezza/profondità	mm	1470 / 512 / 775	1470 / 512 / 775
	Peso netto	kg	83	83
	Alimentazione	V/ph/Hz	220/1/50	220/1/50
	Cablaggio di potenza	mm²	3x2.50	3x2.50

UNITA' ESTERNA			KUE 224 DN10	KUE 280 DN10
Unità esterna	Tipologia compressore		Rotativo	Rotativo
	Portata aria	m³/h	9400	9800
	Pressione sonora	dB(A)	58	59
	Larghezza/altezza/profondità	mm	1120 / 1558 / 528	1120 / 1558 / 528
	Peso netto	kg	147	148
	Alimentazione	V/ph/Hz	380/3/50	380/3/50
	Cablaggio di potenza	mm²	5x6	5x6
	Cablaggio comunicazione	mm²	3x0.75	3x0.75
Refrigerante	Tipo di refrigerante		R-410A	R-410A
	Carica refrigerante	kg	7.2	7.2
	Diametro tubo liquido/gas	mm-inch	9,52 / 25,4 3/8" / 1"	9,52 / 25,4 3/8" / 1"
	Dislivello altezza tubazione	m	30	30
	Lunghezza massima tubazione	m	50	50

NOTA: prima di installare queste unità, consultare la legislazione vigente nel proprio paese in merito ai gas refrigeranti.
Diametri tubazioni liquido e gas: per lunghezze superiori a 45 m, consultare il nostro reparto tecnico.



●● CARATTERISTICHE GENERALI

Le unità canalizzate Kaysun hanno una maggiore pressione statica per coprire lunghe distanze, che garantisce una maggiore flessibilità di installazione e un'aria condizionata ad alta precisione, anche in ambienti con soffitti alti.

- Sistema di espansione interno dell'unità esterna.
- Pressione statica fino a 150 Pa.
- Contatti puliti ON/OFF senza tensione.
- Uscita allarme 220 V



REGOLAZIONE TEMPERATURA/MAGGIORE COMFORT



CONTATTI PRIVI DI TENSIONE



KCT-02.1 SR
(*) CONSIGLIATO



AMAZON

Industrial VRF Range



“10 caratteristiche che ci differenziano”



GARANZIA FRIGICOLL

Frigicoll è conosciuta per i suoi prodotti di alta qualità e la vasta esperienza in un servizio post vendita eccellente. KAYSUN, come marchio proprio della società, è stato sviluppato con gli standard di qualità e di innovazione tecnologica che da sempre ci caratterizzano.



MASSIMA AFFIDABILITÀ DELLE NOSTRE APPARECCHIATURE

Garantiamo unità di lunga durata, grazie a materiali di prima qualità. Ciò ci consente di assicurare un **uso minimo** delle garanzie dei nostri dispositivi.



ISO 9001 / ISO 14001

La qualità dei nostri prodotti e la tutela dell'ambiente sono due pilastri fondamentali per KAYSUN. Siamo orgogliosi di aver ottenuto la **ISO 9001** e la **ISO 14001**, con il marchio Frigicoll.



VASTA GAMMA

Offriamo **soluzioni globali per qualsiasi impianto** grazie alla varietà di prodotti delle nostre gamme. Da split residenziali, alle più complesse unità terminali ad acqua, passando per barriere, recuperatori, VRF, refrigeratori e apparecchiature di acqua calda sanitaria.



PROGETTI COMPLETI

Il nostro team di tecnici esperti realizza progetti completi di climatizzazione e ventilazione specifici per ogni cliente, consentendoci di adattarci a qualsiasi spazio ed esigenza. Questo servizio è completato dalla consulenza personalizzata per garantire la corretta esecuzione dei nostri impianti.



TECNOLOGIA ALL'AVANGUARDIA

Guardiamo la futuro applicando le ultime tecnologie in tutti i nostri dispositivi. Includiamo funzioni che migliorano dai consumi energetici, alla praticità e comodità, come nel caso del **pannello motorizzato** nelle unità a cassetta.



COMANDO INTELLIGENTE

Grazie ai nostri dispositivi di **comando intelligente**, offriamo benessere e comodità in qualsiasi impianto. Il dispositivo K01-WIFI è la prima soluzione intelligente per le nostre apparecchiature, poiché consente di programmare e di gestire i dispositivi di aria condizionata fuori e dentro casa.



PREOCCUPATI PER L'AMBIENTE

I nostri apparecchi sono quasi interamente fabbricati con **materiali riciclabili**. Abbiamo ridotto al massimo il consumo in STANDBY, oltre a migliorare l'efficienza di consumo a pieno rendimento dei nostri apparecchi, favorendo anche il risparmio energetico degli impianti.



ECCELLENZA NEL SERVIZIO POST VENDITA

Con **una soddisfazione assoluta dei nostri clienti del servizio Post Vendita**, lavoriamo per risolvere tutti i problemi il più velocemente possibile. Disponiamo di un team di professionisti esperti che lavorano per voi.



LA MIGLIORE GESTIONE DI RICAMBI DEL SETTORE

Conosciamo l'importanza dei dispositivi di climatizzazione nei nostri impianti e offriamo un **servizio di pezzi di ricambio eccellente, leader del settore**. Garantiamo un impegno assoluto e soluzioni immediate.



A PARETE

CARETTERISTICHE GENERALI

La nuova unità a parete utilizza la tecnologia più avanzata del mercato, è dotata di un nuovo telecomando elettronico che permette di controllare intervalli di temperatura di 0,5°C. Si tratta del telecomando più preciso della valvola di espansione e del motore a ventola DC con 7 velocità. L'unità conserva l'estetica della versione anteriore, incluso il display LED situato nel centro del pannello frontale con informazione sul funzionamento.

- Oscillazione delle alette fino a 90°
- Incorpora la valvola di espansione al suo interno
- Contatto pulito ON/OFF e uscita segnale dall'allarme a 220V
- Motore a ventola DC con 7 velocità
- Ingresso della tubazione di installazione sul lato sinistro (vista di fronte)
- Comando EXV più comodo

COMPATIBILE CON



CARATTERISTICHE TECNICHE

NOVITA'

MODELLO		KAYF-17 DN4.0	KAYF-22 DN4.0	KAYF-28 DN4.0	KAYF-36 DN4.0	KAYF-45 DN4.0	KAYF-56 DN4.0	KAYF-80 DN4.0	
Potenza frigorifera	kW	1.7	2.2	2.8	0.6	4.5	5.6	8	
Potenza termica	kW	2.2	2.4	3.2	4	5	6.3	9	
Potenza assorbita	W	28	28	28	30	40	45	55	
Unità interna	Portata aria 7 velocità	m ³ /h	356 / 368 / 378 / 385 / 393 / 402 / 411	356 / 368 / 380 / 393 / 402 / 411 / 422	316 / 338 / 353 / 370 / 386 / 402 / 417	488 / 515 / 544 / 573 / 591 / 628 / 656	424 / 450 / 478 / 507 / 535 / 563 / 594	547 / 578 / 613 / 648 / 685 / 713 / 747	809 / 875 / 940 / 1005 / 1065 / 1130 / 1195
	Pressione sonora 7 velocità	dB(A)	29 / 29 / 29 / 30 / 30 / 30 / 31	29 / 29 / 29 / 30 / 30 / 30 / 31	29 / 29 / 29 / 30 / 30 / 30 / 31	30 / 30 / 31 / 31 / 32 / 32 / 33	31 / 31 / 32 / 33 / 33 / 34 / 35	34 / 34 / 35 / 36 / 36 / 37 / 38	36 / 37 / 38 / 39 / 42 / 43 / 44
	Larghezza/ altezza/profond.	mm	835 / 280 / 203	835 / 280 / 203	835 / 280 / 203	990 / 315 / 223	990 / 315 / 223	990 / 315 / 223	1194 / 343 / 262
	Peso netto	kg	8.4	8.4	9.5	11.4	12.8	12.8	17
	Alimentazione	V/ph/ Hz	220/1/50	220- 240/1/50	220- 240/1/50	220- 240/1/50	220- 240/1/50	220- 240/1/50	220- 240/1/50
	Cablaggio di potenza	mm ²	(2+T)x2.50	(2+T)x2.50	(2+T)x2.50	(2+T)x2.50	(2+T)x2.50	(2+T)x2.50	(2+T)x2.50
Cablaggio comunicaz. schermato	mm ²	2x1.50	3x1.50	3x1.50	3x1.50	3x1.50	3x1.50	3x1.50	
Refriger.	Diametro tubo liquido/gas	mm - inch	6,35 / 12,7 1/4" / 1/2"	6,35 / 12,7 1/4" / 1/2"	6,35 / 12,7 1/4" / 1/2"	6,35 / 12,7 1/4" / 1/2"	9,52 / 15,9 3/8" / 5/8"	9,52 / 15,9 3/8" / 5/8"	

Tutte le unità interne Amazon sono per gas refrigerante R-410A.



BASSO LIVELLO SONORO



KI-03 S
CONSIGLIATO

AMAZON
INDUSTRIAL VRF

COMANDI

Per ulteriori informazioni, consultare la gamma dei comandi.

INDIVIDUALI



KCT-03 SR



KCT-03 SRPS

WIFI



K01-WIFI



CASSETTA ART FLUX 360° (600x600)

CARATTERISTICHE GENERALI

Questa nuova unità mantiene il pannello da 360° ed è dotata di un nuovo motore del ventilatore DC con 7 velocità che garantisce una climatizzazione uniforme, veloce e di grande portata, senza lasciare punti scoperti. Quest'unità compatta e leggera non richiede molto spazio per essere installata. E' quindi perfettamente integrabile in qualsiasi ambiente, incluso in soffitti poco profondi.

- Contatto pulito On/Off e uscita di segnale d'allarme a 220V.
- Motore a ventola DC con 7 velocità
- Controllo della temperatura a intervalli 0.5°C
- Comando EXV più comodo
- Pompa scarico condensa di serie

COMPATIBILE CON



CARATTERISTICHE TECNICHE

			NOVITA'			NOVITA'		
MODELLO			KCIF-17 DN4.0	KCIF-22 DN4.0	KCIF-28 DN4.0	KCIF-36 DN4.0	KCIF-45 DN3.0	KCIF-52 DN4.0
Potenza frigorifera	kW		1.7	2.2	2.8	3.6	4.5	5.2
Potenza termica	kW		2.2	2.4	3.2	4	5	5.6
Potenza assorbita	W		35	35	35	40	50	62
Unità interna	Portata d'aria 7 velocità	m³/h	238 / 268 / 288 / 300 / 313 / 345 / 380	405 / 441 / 462 / 503 / 524 / 552 / 576	405 / 441 / 462 / 503 / 524 / 552 / 576	400 / 434 / 478 / 516 / 541 / 573 / 604	400 / 434 / 478 / 516 / 541 / 573 / 604	350 / 380 / 410 / 446 / 481 / 580 / 635
	Pressione sonora 7 velocità	dB(A)	22 / 23 / 26 / 29 / 33 / 34 / 35	22 / 23 / 26 / 29 / 33 / 34 / 35	22 / 23 / 26 / 29 / 33 / 34 / 35	28 / 29 / 30 / 32 / 35 / 38 / 41	28 / 29 / 30 / 32 / 35 / 38 / 41	28 / 29 / 30 / 32 / 35 / 48 / 52
	Larghezza/altezza/ profondità	mm	630 / 260 / 570	630 / 260 / 570	630 / 260 / 570	630 / 260 / 570	630 / 260 / 570	630 / 260 / 570
	Peso netto	kg	18	18	18	19.2	19.2	19.2
	Alimentazione	V/ph/ Hz	220/1/50	220-240/1/50	220-240/1/50	220-240/1/50	220-240/1/50	220-240/1/50
	Cablaggio di potenza	mm²	(2+T)x2.50	(2+T)x2.50	(2+T)x2.50	(2+T)x2.50	(2+T)x2.50	(2+T)x2.50
Pannello	Larghezza/altezza/ profondità	mm	647 / 50 / 647	648 / 50 / 648	648 / 50 / 648	648 / 50 / 648	648 / 50 / 648	647 / 50 / 647
	Peso netto	kg	2.5	2.5	2.5	2.5	2.5	2.5
Cablaggio di comunicazione schermato		mm²	3x1.50	3x1.50	3x1.50	3x1.50	3x1.50	3x1.50
Refrigerante	Diametro tubo liquido/ gas	mm- inch	6,35 / 12,7 1/4" / 1/2"	6,35 / 12,7 1/4" / 1/2"	6,35 / 12,7 1/4" / 1/2"	6,35 / 12,7 1/4" / 1/2"	6,35 / 12,7 1/4" / 1/2"	6,35 / 12,7 1/4" / 1/2"

Tutte le unità interne Amazon sono per refrigerante R-410a.



▶ **DIFFUSIONE D'ARIA
A 360°**



KI-03 S
CONSIGLIATO

COMANDI

Per ulteriori informazioni, consultare la gamma dei comandi.

INDIVIDUALI



KCT-03 SR



KCT-03 SRPS

WIFI



K01-WIFI



CANALIZZATI

CARATTERISTICHE GENERALI

Unità dal design compatto e versatile oltre a poca altezza che permette di adattarla ad ogni ambiente. Le nuove unità sono dotate di un comando più preciso della valvola di espansione elettronica e del nuovo motore a ventola con 7 velocità per un maggiore comfort degli utenti. Tutte queste prestazioni che accompagnano quelle già presenti offre al cliente finale un prodotto veramente completo.

- Ampia gamma di potenze: da 1,7 kW a 14 kW, undici modelli in totale.
- Motore ventilatore DC con 7 velocità.
- Controllo della temperatura a intervalli di 0,5°C.
- Comando EXV più comodo.
- Entrata d'aria esterna preinstallata nel corpo della macchina.
- Flange per collegare canalizzazioni di mandata e ripresa.
- Doppia possibilità di ripresa (entrata posteriore e inferiore).
- Dotata di un evaporatore inclinato che favorisce una maggiore area di scambio, con un'altezza compatta e ridotta che facilita l'installazione in locali con controsoffitto limitato.
- Contatto pulito On/Off e uscita di segnale d'allarme a 220 V.
- Ricevitore estraibile fino a 10 metri (cavo opzionale).
- Possibilità di cambiare la pressione statica disponibile mediante il nuovo comando a filo.
- Pompa scarico condensa di serie.

CARATTERISTICHE TECNICHE

NOVITA'

MODELLO		KPDF-17 DN4.0	KPDF-22 DN4.0	KPDF-28 DN4.0	KPDF-36 DN4.0	KPDF-45 DN4.0	KPDF-56 DN4.0	
Potenza frigorifera	kW	1.7	2.2	2.8	3.6	4.5	5.6	
Potenza termica	kW	2.2	2.6	3.2	4	5	6.3	
Potenza assorbita	W	40	40	40	45	92	92	
Unità interna	Portata d'aria 7 velocità	m ³ /h	300 / 330 / 360 / 400 / 440 / 480 / 490	300 / 330 / 360 / 400 / 440 / 480 / 520	300 / 330 / 360 / 400 / 440 / 480 / 520	370 / 400 / 430 / 460 / 500 / 540 / 580	400 / 480 / 540 / 620 / 680 / 740 / 800	560 / 600 / 640 / 680 / 720 / 760 / 830
	Pressione sonora 7 velocità	dB(A)	23 / 25 / 26 / 28 / 29 / 31 / 32	31 / 32 / 33 / 34 / 34 / 35 / 35	31 / 32 / 33 / 34 / 34 / 35 / 35	33 / 34 / 35 / 36 / 34 / 37 / 37	33 / 34 / 35 / 36 / 37 / 37 / 38	33 / 34 / 35 / 36 / 37 / 38 / 38
	Massima pres- sione disponibile	Pa	50	70	70	70	70	70
	Larghezza/ altezza/profond.	mm	780 / 210 / 500	780 / 210 / 500	780 / 210 / 500	780 / 210 / 500	1000 / 210 / 500	1000 / 210 / 500
	Peso netto	kg	18	18	18	18	21.5	21.5
	Alimentazione	V/ph/Hz	220/1/50	220-240/1/50	220-240/1/50	220-240/1/50	220-240/1/50	220-240/1/50
	Cablaggio di potenza	mm ²	(2+T)x2.50	(2+T)x2.50	(2+T)x2.50	(2+T)x2.50	(2+T)x2.50	(2+T)x2.50
Cablaggio di comunicazione schermato	mm ²	2x1.50	3x1.50	3x1.50	3x1.50	3x1.50	3x1.50	
Refrige- rante	Diámetro tubo liquido/gas	mm- inch	6,35 / 12,7 1/4" / 1/2"	6,35 / 12,7 1/4" / 1/2"	6,35 / 12,7 1/4" / 1/2"	6,35 / 12,7 1/4" / 1/2"	9,52 / 15,9 3/8" / 5/8"	

COMPATIBLE WITH





KCT-03 SR
CONSIGLIATO

▶ **UNITA' COMPATTE**

▶ **REGOLAZIONE MANUALE DELLA PRESSIONE DISONIBILE**

COMANDI

Per ulteriori informazioni, consultate la gamma dei comandi.

INDIVIDUALI



KI-03 S



KCT-03 SRPS

WIFI



K01-WIFI

MODELLO		KPDF-71 DN4.0	KPDF-80 DN4.0	KPDF-90 DN4.0	KPDF-112 DN4.0	KPDF-140 DN4.0	
Potenza frigorifera	kW	7.1	8	9	11.2	14	
Potenza termica	kW	8	9	10	12.5	15.5	
Potenza assorbita	W	98	110	120	200	250	
Unità interna	Portata d'aria 7 velocità	m³/h	680 / 720 / 780 / 840 / 900 / 960 / 1000	780 / 860 / 940 / 1020 / 1100 / 1180 / 1260	780 / 860 / 940 / 1020 / 1100 / 1180 / 1260	1080 / 1140 / 1210 / 1290 / 1360 / 1430 / 1500	1360 / 1460 / 1560 / 1660 / 1760 / 1860 / 1960
	Pressione sonora 7 velocità	dB(A)	34 / 35 / 36 / 37 / 38 / 39 / 40	37 / 38 / 39 / 41 / 42 / 43 / 44	37 / 38 / 39 / 41 / 42 / 43 / 44	37 / 39 / 41 / 43 / 44 / 46 / 47	38 / 39 / 41 / 43 / 44 / 46 / 47
	Massima pressione disponibile	Pa	70	100	100	100	150
	Larghezza/altezza/profond.	mm	1220 / 210 / 500	1230 / 270 / 775	1230 / 270 / 775	1230 / 270 / 775	1290 / 300 / 865
	Peso netto	kg	27.5	36.5	37	37	46.5
	Alimentazione	V/ph/Hz	220-240/1/50	220-240/1/50	220-240/1/50	220-240/1/50	220-240/1/50
	Cablaggio di potenza	mm²	(2+T)x2.50	(2+T)x2.50	(2+T)x2.50	(2+T)x2.50	(2+T)x2.50
Cablaggio di comunicazione schermato	mm²	3x1.50	3x1.50	3x1.50	3x1.50	3x1.50	
Refrigerante	Diametro tubo liquido/gas	mm-inch	9,52 / 15,87 / 3/8" / 5/8"	9,52 / 15,87 / 3/8" / 5/8"	9,52 / 15,87 / 3/8" / 5/8"	9,52 / 15,87 / 3/8" / 5/8"	

Tutte le unità interne Amazon sono per gas refrigerante R-410A.



AMAZON UNITARIO SCARICO ARIA FRONTALE - 2 TUBI

CARATTERISTICHE TECNICHE

NOVITA'

NOVITA'

MODELLO		KMF-200 DN2	KMF-224 DN2	KMF-260 DN2	KMF-280 DN3	KMF-335 DN3	KMF-400 DN3	KMF-450 DN3	
Potenza frigorifera	kW	20	22.4	26	28	33.5	40	45	
Potenza termica	kW	22	24.5	28.5	31.5	37.5	40	45	
Assorbimento in freddo	W	6350	6810	8130	6830	9200	15060	13550	
Assorbimento in caldo	W	6200	5900	7220	7500	9200	10000	11110	
Efficienza energetica	EER	3.15	3.29	3.2	4.1	3.64	2.65	3.32	
	COP	3.55	4.15	3.95	4.2	4.08	4	4.05	
	SEER	5.8	5.9	5.7	Consult	Consult	5.7	5.65	
	SCOP	3.75	3.8	4	Consult	Consult	3.75	3.7	
N° unità interne		17	19	22	24	29	35	39	
Unità esterna	Tipo compressore	Inverter	Inverter	Inverter	Inverter	Inverter	Inverter	Inverter	
	N° compressori	1	1	1	1	1	2	2	
	N° ventole	2	2	2	2	2	2	2	
	Portata d'aria	m³/h	10999	10494	10494	11000	11300	16575	16575
	Pressione sonora	dB(A)	59	59	60	59	61	62	62
	Lunghezza/altezza/profondità	mm	1120 / 1558 / 528	1120 / 1558 / 528	1120 / 1558 / 528	1120 / 1558 / 528	1120 / 1558 / 528	1360 / 1650 / 540	1460 / 1650 / 540
	Peso netto	kg	137	146	147	157	157	250	280
	Alimentazione	V/ph/Hz	380-400/3/50	380-400/3/50	380-400/3/50	380-415/3/50	380-415/3/50	380-400/3/50	380-400/3/50
	Cablaggio di potenza	mm²	(4+T)x2.50	(4+T)x2.50	(4+T)x2.50	(4+T)x2.50	(4+T)x2.50	(4+T)x10	(4+T)x16
Cablaggio di comunicazione schermato		mm²	3x1.50	3x1.50	3x1.50	3x1.50	3x1.50	3x1.50	
Tipo di refrigerante		R-410A	R-410A	R-410A	R-410A	R-410A	R-410A	R-410A	
Carica refrigerante		kg	4.8	6.3	6.3	8	8	12	
Diametro tubo liquido/gas		mm-inch	9,52 / 19,1 / 3/8" / 3/4"	9,52 / 19,1 / 3/8" / 3/4"	9,52 / 19,1 / 3/8" / 7/8"	9,52 / 19,1 / 3/8" / 7/8"	12,7 / 25,4 / 1/2" / 7/8"	12,7 / 25,4 / 1/2" / 1"	
Range di esercizio	Intervallo di esercizio freddo min./max.	°C	-15°C / 46°C	-15°C / 46°C	-15°C / 46°C	-5°C / 54°C	-5°C / 54°C	-15°C / 46°C	
	Intervallo di esercizio caldo min./max.	°C	-15°C / 24°C	-15°C / 24°C	-15°C / 24°C	-20°C / 24°C	-20°C / 24°C	-15°C / 24°C	

GIUNTI A Y

MODELLO

KCM1 112 (FRG100 + FRG200)

KCM1 212 (FRG100+FRG300)

KCM1 312 (FRG200+FRG300)

KCM1 412 (FRG200+FRG400)

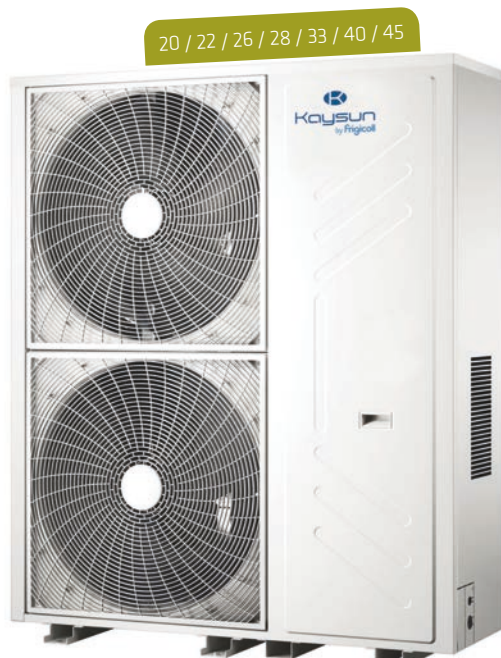
KCM1 512 (FRG300+FRG500)



●● CARATTERISTICHE GENERALI

La gamma AMAZON UNITARIO SCARICO FRONTALE dispone di unità esterne VRF non combinabili da 20 a 45 kW. Il grande vantaggio di queste unità, è la possibilità di installare grandi potenze in uno spazio di installazione ridotto.

- A seconda del modello supportano fino a 39 unità interne.
- Ammette un indice di simultaneità dal 50% al 150% della potenza dell'unità esterna.
- Avendo lo scarico dell'aria frontale, non richiede molto spazio per l'installazione e la manutenzione.
- Tutta la gamma funziona con compressori Twin Rotary DC Inverter e ventilatori DC Inverter, che forniscono una notevole efficienza energetica con bassi consumi e rumorosità ridotta.
- Modalità notte opzionale, per ridurre il livello sonoro delle unità esterne.
- Include la funzione di Auto indirizzamento delle unità interne.
- Dispone di terminale XYE di comunicazione con il comando centralizzato delle unità interne con quella esterna.
- Fino a 120 metri di lunghezza reale delle tubazioni tra l'unità esterna e quella interna più lontana a seconda del modello (per maggiori informazioni consultare le tabelle delle distanze frigorifere).



▶ COMPRESSORI E VENTILATORI INVERTER

▶ FINO A 39 UNITA' INTERNE



AMAZON V SCARICO ARIA VERTICALE MODULARE 2 TUBI

NOVITA'

CARATTERISTICHE TECNICHE

MODEL		K2F-252 DN55	K2F-280 DN55	K2F-335 DN55	K2F-400 DN55	
Capacità	HP	8	10	12	14	
Potenza frigorifera	kW	25.2	28	33.5	40	
Potenza termica	kW	25.2	28	33.5	40	
Assorbimento in freddo	W	5310	6290	8700	9880	
Assorbimento in caldo	W	4580	5190	6570	8510	
Efficienza energetica	EER	4.75	4.45	3.85	4.05	
	COP	5.5	5.4	5.1	4.7	
	SEER	7.7	7.54	7.28	6.22	
	SCOP	4.11	4.11	4.51	4.31	
N° unità interne collegabili		22	24	29	35	
Tipo compressore		Inverter	Inverter	Inverter	Inverter	
N° compressori		1	1	1	1	
N° ventilatori		1	1	1	1	
Portata d'aria		m ³ /h	11000	11000	11000	13000
Pressione statica		Pa	60	60	60	60
Pressione sonora		dB(A)	58	58	60	62
Larghezza/altezza/profondità		mm	990 / 1635 / 790	990 / 1635 / 790	990 / 1635 / 790	1340 / 1635 / 850
Peso netto		kg	227	227	227	277
Alimentazione		V/ph/Hz	380-415/3/50	380-415/3/50	380-415/3/50	380-415/3/50
Cablaggio di potenza		mm ²	(4+T)x2.50	(4+T)x4	(4+T)x6	(4+T)x10
Cablaggio di comunicazione schermato		mm ²	2x1.50	2x1.50	2x1.50	2x1.50
Tipo refrigerante			R-410A	R-410A	R-410A	R-410A
Carica refrigerante		kg	11	11	11	13
Diametro tubo liquido/gas		mm- inch	12,7 / 25,4 1/2" / 1"	12,7 / 25,4 1/2" / 1"	147,32 / 34,92 5/8" / 1 1/8"	147,32 / 69,85 5/8" / 1 1/4"
Intervallo di esercizio freddo min./max.		°C	-5°C / 48°C	-5°C / 48°C	-5°C / 48°C	-5°C / 48°C
Intervallo di esercizio caldo min./max.		°C	-23°C / 24°C	-23°C / 24°C	-23°C / 24°C	-23°C / 24°C

GIUNTI A Y

MODELLO

KCM1 112 (FRG100 + FRG200)

KCM1 212 (FRG100+FRG300)

KCM1 312 (FRG200+FRG300)

KCM1 412 (FRG200+FRG400)

KCM1 512 (FRG300+FRG500)

GIUNTI DI TIPO A "T" PER ASSEMBLAGGIO MODULI ESTERNI

MODELLO

KCME 12.6

KCME 13.6



MODELLO		K2F-450 DN55	K2F-500 DN55	K2F-560 DN55	K2F-615 DN55	
Capacità	HP	16	18	20	22	
Potenza frigorifera	kW	45	50	56	61.5	
Potenza termica	kW	45	50	56	61.5	
Assorbimento in freddo	W	12000	12500	15140	18360	
Assorbimento in caldo	W	9780	10640	12730	15000	
Efficienza energetica	EER	3.75	4	3.7	3.35	
	COP	4.6	4.7	4.4	4.1	
	SEER	5.98	6.85	6.54	6.35	
	SCOP	4.31	3.8	3.8	3.8	
N° unità interne collegabili		39	44	49	54	
Unità esterna	Tipo compressore	Inverter	Inverter	Inverter	Inverter	
	N° compressori	1	2	2	2	
	N° ventilatori	1	2	2	2	
	Portata d'aria	m³/h	13000	17000	17000	17000
	Pressione statica	Pa	60	60	60	60
	Pressione sonora	dB(A)	65	65	66	66
	Larghezza/altezza/profondità	mm	1340 / 1635 / 850	1340 / 1635 / 825	1340 / 1635 / 825	1340 / 1635 / 825
	Peso netto	kg	277	348	348	348
	Alimentazione	V/ph/Hz	380-415/3/50	380-415/3/50	380-415/3/50	380-415/3/50
	Cablaggio di potenza	mm²	(4+T)x16	(4+T)x16	(4+T)x16	(4+T)x16
	Cablaggio di comunicazione schermato	mm²	2x1.50	2x1.50	2x1.50	2x1.50
	Refrigerante	Tipo refrigerante	R-410A	R-410A	R-410A	R-410A
Carica refrigerante		kg	13	17	17	17
Diametro tubo liquido/gas		mm-inch	15,87 / 69,85 5/8" / 11/4"	19,05 / 69,85 3/4" / 11/4"	19,05 / 69,85 3/4" / 11/4"	19,05 / 69,85 3/4" / 11/4"
Range di esercizio	Intervallo di esercizio freddo min./max.	°C	-5°C / 48°C	-5°C / 48°C	-5°C / 48°C	-5°C / 48°C
	Intervallo di esercizio caldo min./max.	°C	-23°C / 24°C	-23°C / 24°C	-23°C / 24°C	-23°C / 24°C

GIUNTI A Y

MODELLO
KCMI 112 (FRG100 + FRG200)
KCMI 212 (FRG100+FRG300)
KCMI 312 (FRG200+FRG300)
KCMI 412 (FRG200+FRG400)
KCMI 512 (FRG300+FRG500)

GIUNTI DI TIPO A "T" PER ASSEMBLAGGIO MODULI ESTERNI

MODELLO
KCME 12.6
KCME 13.6



AMAZON V

SCARICO ARIA
VERTICALE 2 TUBI
MODULARE

NOVITA'

CARATTERISTICHE TECNICHE

MODELLO		K2F-670 DN55	K2F-730 DN55	K2F-785 DN55	K2F-850 DN55	K2F-900 DN55
Capacità	HP	24	26	28	30	32
Potenza frigorifera	kW	67	73	78.5	85	90
Potenza termica	kW	67	73	78.5	85	90
Assorbimento in freddo	W	18110	20860	24150	24420	31030
Assorbimento in caldo	W	14890	17590	20660	22970	25710
Efficienza energetica	EER	3.7	3.5	3.25	3.1	2.9
	COP	4.5	4.15	3.8	3.7	3.5
	SEER	7	6.51	6.22	6.1	5.9
	SCOP	3.86	3.86	3.86	3.84	3.84
N° unità interne collegabili		59	64	64	64	64
Tipo compressore		Inverter	Inverter	Inverter	Inverter	Inverter
N° compressori		2	2	2	2	2
N° ventilatori		2	2	2	2	2
Portata d'aria		m³/h	25000	25000	25000	24000
Pressione statica		Pa	60	60	60	60
Unità esterna	Pressione sonora	dB(A)	67	68	68	68
	Larghezza/altezza/profondità	mm	1730 / 1830 / 850	1730 / 1830 / 850	1730 / 1830 / 850	1730 / 1830 / 850
	Peso netto	kg	430	430	430	475
	Alimentazione	V/ph/ Hz	380-415/3/50	380-415/3/50	380-415/3/50	380-415/3/50
	Cablaggio di potenza	mm²	(4+T)x25	(4+T)x25	(4+T)x25	(4+T)x25
	Cablaggio di comunicazione schermato	mm²	2x1.50	2x1.50	2x1.50	2x1.50
	Tipo refrigerante		R-410A	R-410A	R-410A	R-410A
	Refrigerante	Carica refrigerante	kg	22	22	22
		Diametro tubo liquido/gas	mm- inch	19.05 / 69.85 3/4" / 11/4"	22.22 / 139.7 7/8" / 11/2"	22.22 / 139.7 7/8" / 11/2"
	Range di esercizio	Intervallo di esercizio freddo min./max.	°C	-5°C / 48°C	-5°C / 48°C	-5°C / 48°C
Intervallo di esercizio caldo min./max.		°C	-23°C / 24°C	-23°C / 24°C	-23°C / 24°C	

DERIVATORI

MODELLO

KCMI 112 (FRG100 + FRG200)

KCMI 212 (FRG100+FRG300)

KCMI 312 (FRG200+FRG300)

KCMI 412 (FRG200+FRG400)

KCMI 512 (FRG300+FRG500)

DERIVATORI TIPO A "T" PER ASSEMBLAGGIO MODULI ESTERNI

MODELLO

KCME 12.6

KCME 13.6



●● CARATTERISTICHE GENERALI

Sistema a espansione diretta a 2 tubi condensato ad aria per potenze frigorifere da 25,2 a 246 kW. Ideale per le esigenze di ambienti industriali medi e grandi.

- Tutti i compressori sono Scroll DC Inverter ad alta potenza con refrigerante ecologico R-410A, rendendo l'unità molto efficiente. Queste prestazioni rendono ancora più efficiente l'unità rispetto alle versioni precedenti.
- Design delle pale del ventilatore e della griglia di protezione che riduce il livello di rumorosità e aumenta la portata d'aria.
- Design modulare, con possibilità di combinare 13 moduli individuali (8-10-12-14-16-18-20-22-24-26-28-30 HP) fino a una potenza di 96 HP (massimo 3 moduli).
- Ridondanza automatica di serie tra i moduli, per uguagliare e prolungare il tempo di utilizzo dei compressori di ciascun modulo, siano essi del modulo Master o di un qualsiasi modulo Slave.
- Supporta un totale di 64 unità interne.
- Ammette un indice di simultaneità dal 50% al 150% della potenza dell'unità esterna.
- Con scarico verticale, è possibile canalizzare l'aria di condensazione grazie al ventilatore DC Inverter, con una pressione disponibile fino 60 Pa.
- Scambiatore con design delta, che aumenta il sottoraffreddamento fino a 18°C e l'efficienza dello scambiatore.
- Fino a 200 metri di lunghezza reale delle tubazioni tra l'unità esterna e quella interna più lontana a seconda del modello (per maggiori informazioni consultare le tabelle delle distanze frigorifere).





REFRIGERATORI MODULARI FULL DC INVERTER

CARATTERISTICHE TECNICHE

MODELLO		MODULI BASE		
		KEM-30 DRS4	KEM-60 DRS4	
Potenza frigorifera	kW	27.5	55	
Potenza termica	kW	32	62	
Assorbimento in freddo	W	10300	21500	
Assorbimento in caldo	W	10000	20000	
Efficienza energetica	SEER	4.62	4	
	SCOP	4.24	3.86	
Unità esterna	Tipo compressore	Double Twin Rotary DC		
	N° compressori	1	2	
	N° ventilatori	1	2	
	Portata d'aria	m ³ /h	12500	24000
	Capacità min. totale	%	10%	10%
	Pressione sonora	dB(A)	64.8	71.3
	Larghezza/altezza/profondità	mm	1870 / 1175 / 1000	2220 / 1325 / 1055
	Peso netto	kg	300	480
	Alimentazione	V/ph/Hz	380-415/3/50	380-415/3/50
Refrigerante	Tipo refrigerante	R-32	R-32	
	Carica refrigerante	kg	7.9	14
Sistema idraulico	Portata d'acqua (min./max.)	m ³ /h	5 (4 / 6)	9.8 (7.8 / 11.8)
	Perdita di carico	kPa	55	61
	Pressione acqua min./max.	Pa	500000 / 1000000	500000 / 1000000
	Collegamento tubatura acqua	mm-inch	139.7 1 1/2"	50.8 2"
Campo di funzionamento	Temperatura ambiente esterno per raffreddamento min./max.	°C	-10°C / 43°C	-10°C / 43°C
	Temperatura ambiente esterno per riscaldamento min./max.	°C	-14°C / 30°C	-14°C / 30°C
	Temperatura di uscita dell'acqua per raffreddamento min./max.	°C	0°C / 20°C	0°C / 20°C
	Temperatura di uscita dell'acqua per riscaldamento min./max.	°C	25°C / 54°C	25°C / 54°C
Comando consigliato		KCCHT-05 MODBUS (incluso)	KCCHT-05 MODBUS (incluso)	

NOVITA'

Adesso combinabili anche con i moduli da 90 kW, fino a un massimo di 4 moduli.

Condizioni del calcolo:

Raffreddamento: temperatura acqua fredda ingresso/uscita: 12/7°C, temperatura ambiente esterno 35°C (bulbo secco).

Riscaldamento: temperatura acqua calda ingresso/uscita 40/45°C, temperatura ambiente esterno 7/6°C (bulbo secco/bulbo umido).

La misurazione della pressione sonora viene eseguita in una camera anecoica a una distanza di 1 metro dalla macchina.



●● CARATTERISTICHE GENERALI

I refrigeratori Full DC Inverter di KAYSUN sono disponibili con tre tipi di moduli: da 30, 60 e 90 kW.

Il compressore Full DC Inverter Rotativo Doble Twin e i ventilatori Full DC brushless forniscono alta stabilità ed efficienza energetica.

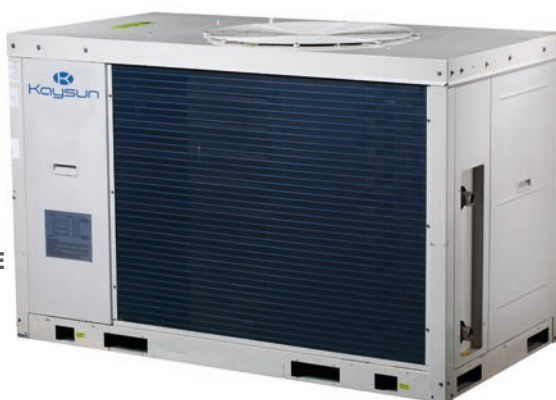
Le unità sono molto compatte e sono progettate per agevolare gli interventi di manutenzione.

- **Full DC Inverter:** la tecnologia degli inverter DC di KAYSUN ottimizza al massimo il consumo, poiché si adatta con maggiore precisione alla domanda reale del sistema.
- **Funzione di auto-protezione e auto-diagnosi:** intervallo di regolazione per l'acqua di mandata da 0 a 17°C per il raffreddamento e da 22 a 50°C per il riscaldamento.
- **Controllo automatico:** un solo comando per tutti i moduli che formano il sistema. Contatti privi di tensione per avviamento/arresto, freddo/caldo e allarme.
- **Contatti puliti** per avviamento/arresto, freddo/caldo e allarme.
- **Controllo di condensazione.**



1 UN SOLO COMANDO PER IL CONTROLLO DEL GRUPPO

▶ PORTA SERIALE A PROTOCOLLO MODBUS DI SERIE



KCCHT-05 MODBUS
STANDARD CONTROLLER

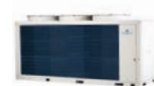
MODELLO	DESCRIZIONE
KIT-BRID-HID 30	Kit di flange idrauliche per refrigeratori Full DC da 30 kW
KIT-BRID-HID 60-90	Kit di flange idrauliche per refrigeratori Full DC da 60 e 90 kW



KIT BRID HID 30



KIT BRID HID 60 90



REFRIGERATORI MODULARI FULL DC INVERTER

CARATTERISTICHE TECNICHE

		MODULO BASE		
MODELLO		KEM-90 DNS3		
Potenza frigorifera	kW	82		
Potenza termica	kW	90		
Assorbimento in freddo	W	36800		
Assorbimento in caldo	W	32800		
Efficienza energetica	SEER	4.08		
	SCOP	3.99		
Unità esterna	Tipo compressore	DC Scroll		
	N° compressori	2		
	N° ventilatori	3		
	Portata d'aria	m ³ /h	38000	
	Capacità min. totale	%	10%	
	Pressione sonora	dB(A)	80.1	
	Larghezza/altezza/profondità	mm	3220 / 1513 / 1095	
	Peso netto	kg	710	
	Alimentazione	V/ph/Hz	380-415/3/50	
Refrigerante	Tipo refrigerante	R-410A		
	Carica refrigerante	kg	27	
Sistema idraulico	Portata d'acqua (min./max.)	m ³ /h	15 (- / -)	
	Perdita di carico	kPa	75	
	Pressione acqua min./max.	Pa	- / 1000000	
	Collegamento tubatura acqua	mm-inch	50,8 2"	
Intervallo di funzionamento	Temperatura ambiente esterno per raffreddamento min./max.	°C	-15°C / 52°C	
	Temperatura ambiente esterno per riscaldamento min./max.	°C	-15°C / 30°C	
	Temperatura di uscita dell'acqua per raffreddamento min./max.	°C	0°C / 20°C	
	Temperatura di uscita dell'acqua per riscaldamento min./max.	°C	25°C / 55°C	
Comando consigliato		KCCHT-05 MODBUS (incluso)		

NOVITA'

Combinabili con i moduli da 30 e 60 kW fino a 4 moduli.

Condizioni del calcolo:

Raffreddamento: temperatura acqua fredda ingresso/uscita: 12/7°C, temperatura ambiente esterno 35°C (bulbo secco).

Riscaldamento: temperatura acqua calda ingresso/uscita 40/45°C, temperatura ambiente esterno 7/6°C (bulbo secco/bulbo umido).

La misurazione della pressione sonora viene eseguita in una camera anecoica a una distanza di 1 metro dalla macchina.



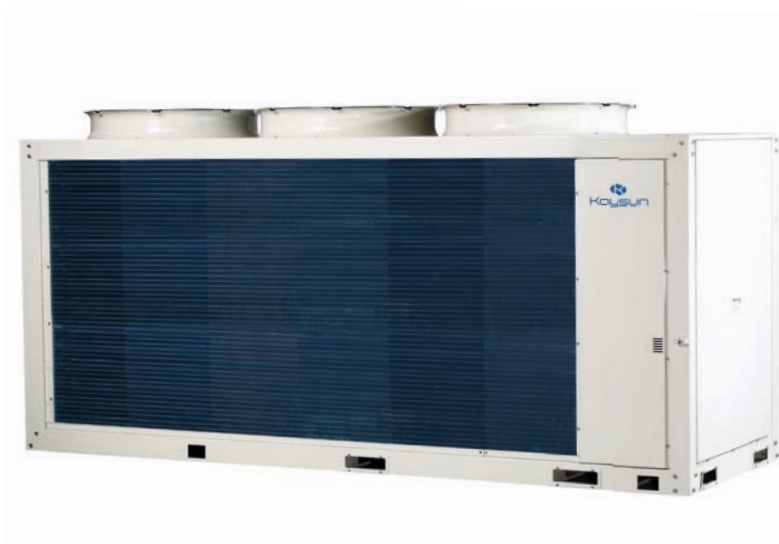
●● CARATTERISTICHE GENERALI

I refrigeratori Full DC Inverter di KAYSUN sono disponibili con un nuovo tipo di modulo: l'unità da 90 kW.

Il compressore Full DC Inverter Rotativo Doble Twin e i ventilatori Full DC brushless forniscono alta stabilità ed efficienza energetica. Le unità sono molto compatte e sono progettate per agevolare gli interventi di manutenzione.

Si possono combinare fino a 4 moduli, ottenendo una potenza di 360 kW.

- **Full DC Inverter:** la tecnologia degli inverter DC di KAYSUN ottimizza al massimo il consumo, poiché si adatta con maggiore precisione alla domanda reale del sistema.
- **Funzione di auto-protezione e auto-diagnosi:** intervallo di regolazione per l'acqua di mandata da 0 a 17°C per il raffreddamento e da 22 a 50°C per il riscaldamento.
- **Controllo automatico:** un solo comando per tutti i moduli che formano il sistema. Contatti privi di tensione per avviamento/arresto, freddo/caldo e allarme.
- **Contatti puliti** per avviamento/arresto, freddo/caldo e allarme.
- **Controllo di condensazione.**



KCCHT-05 MODBUS
COMANDO STANDARD

- ① TELECOMANDO SOLO PER IL CONTROLLO DEL GRUPPO
- ▶ PORTA SERIALE A PROTOCOLLO MODBUS DI SERIE

MODELLO	DESCRIZIONE
KIT-BRID-HID 60-90	Kit di flange idrauliche per refrigeratori Full DC da 60 e 90 kW.



KIT BRID HID 60 90



REFRIGERATORI FULL DC INVERTER CON KIT IDRONICO

CARATTERISTICHE TECNICHE

MODEL		KEM-30 DRS4 KH	KEM-60 DRS4 KH	KEM-90 DNS3 KH	
Potenza frigorifera	kW	27.5	55	82	
Potenza termica	kW	32	62	90	
Assorbimento in freddo	W	11000	23000	38000	
Assorbimento in caldo	W	10700	21500	34000	
Efficienza energetica	SEER	4.25	4.03	3.83	
	SCOP	3.99	3.72	3.75	
Unità esterna	Tipo compressore	DC rotativo doppio twin	DC rotativo doppio twin	DC rotativo doppio twin	
	N° compressori	1	2	2	
	N° ventilatori	1	2	3	
	Portata d'aria	m ³ /h	12500	24000	38000
	Capacità min. totale	%	10%	10%	10%
	Pressione sonora	dB(A)	65.1	71.4	75
	Larghezza/altezza/profondità	mm	1870 / 1175 / 1000	2220 / 1325 / 1055	3220 / 1513 / 1095
	Peso netto	kg	315	515	748
	Alimentazione	V/ph/Hz	380-415/3/50	380-415/3/50	380-415/3/50
Refrigerante	Tipo refrigerante	R-32	R-32	R-410A	
	Carica refrigerante	kg	7.9	14	27
Sistema idraulico	Portata d'acqua (min./max.)	m ³ /h	5 (4 / 6)	9.8 (7.8 / 11.8)	15 (10.2 / 16.5)
	Perdita di carico	m ³ /h	4.7	10	10
	Pressione acqua min./max.	Pa	1000000	1000000	1000000
	Volume di espansione serbatoio	l	4.2	12	-
	Collegamento tubatura acqua	mm-inch	139,7 11/2"	50,8 2"	50,8 2"
Intervallo di funzionamento	Temperatura ambiente esterno per raffreddamento min./max.	°C	-10°C / 43°C	-10°C / 43°C	-15°C / 52°C
	Temperatura ambiente esterno per riscaldamento min./max.	°C	-14°C / 30°C	-14°C / 30°C	-15°C / 30°C
	Temperatura di uscita dell'acqua per raffreddamento min./max.	°C	0°C / 20°C	0°C / 20°C	0°C / 20°C
	Temperatura di uscita dell'acqua per riscaldamento min./max.	°C	25°C / 54°C	25°C / 54°C	25°C / 55°C
Comando consigliato		KCCHT-05 MODBUS (incluso)	KCCHT-05 MODBUS (incluso)	KCCHT-05 MODBUS (incluso)	

Condizioni del calcolo:

Raffreddamento: temperatura acqua fredda ingresso/uscita: 12/7°C, temperatura ambiente esterno 35°C (bulbo secco).

Riscaldamento: temperatura acqua calda ingresso/uscita 40/45°C, temperatura ambiente esterno 7/6°C (bulbo secco/bulbo umido).

La misurazione della pressione sonora viene eseguita in una camera anecoica a una distanza di 1 metro dalla macchina.

FANCOIL

Unità terminali ad acqua



SOFFITTO/PAVIMENTO 2

CARATTERISTICHE TECNICHE

2 TUBI CON COPERTURA

MODELLO			KFC-S2E-2T-250D	KFC-S2E-2T-350D	KFC-S2E-2T-500D	KFC-S2E-2T-800D
Capacità	Potenza frigorifera min./max.)	kW	1.94 (1.19 / 2.35)	2.89 (2.2 / 3.5)	3.48 (2.71 / 4.3)	6.12 (4.57 / 7.35)
	Potenza termica (min./max.)	kW	2.11 (1.34 / 2.6)	2.87 (2.19 / 3.5)	3.43 (2.6 / 4.3)	6.46 (4.71 / 8.05)
Potenza assorbita		W	12	17	25	53
Unità interna	Portata aria bassa/media/alta	m³/h	190 / 315 / 400	340 / 470 / 595	410 / 580 / 790	685 / 1015 / 1360
	Pressione sonora bassa/media/alta	dB(A)	29 / 37 / 43	37 / 45 / 52	43 / 52 / 59	49 / 58 / 64
	Larghezza/altezza/profondità	mm	1020 / 495 / 200	1240 / 495 / 200	1240 / 495 / 200	1360 / 591 / 200
	Peso netto	kg	21.5	25.5	25.5	32.5
Cablaggio di potenza		V/ph/Hz	220-240/1/50	220-240/1/50	220-240/1/50	220-240/1/50
Sistema idraulico	Raffreddamento flusso acqua nominale (min./max.)	m³/h	0.34 (0.21 / 0.4)	0.5 (0.38 / 0.6)	0.6 (0.47 / 0.74)	1.05 (0.79 / 1.27)
	Riscaldamento flusso acqua nominale (min./max.)	m³/h	0.37 (0.23 / 0.45)	0.48 (0.38 / 0.61)	0.6 (0.45 / 0.75)	1.12 (0.82 / 1.39)
	Collegamenti idraulici	mm-inch	19,05 3/4"	19,05 3/4"	19,05 3/4"	19,05 3/4"
Perdita carico evaporatore	Raffreddamento nominale (min./max.)	kPa	9.98 (4.59 / 13.3)	24.63 (15.39 / 34.1)	36.22 (22.78 / 54.2)	33.7 (19.41 / 44.1)
	Calore nominale (min./max.)	kPa	10.33 (4.5 / 14.3)	24.41 (14.82 / 35.1)	36.87 (22.32 / 54.3)	31.9 (18.16 / 46.9)

2 TUBI SENZA COPERTURA

MODELLO			KFC-S2-2T-250D	KFC-S2-2T-350D	KFC-S2-2T-500D	KFC-S2-2T-800D
Capacità	Potenza frigorifera min./max.)	kW	1.94 (1.19 / 2.35)	2.89 (2.2 / 3.5)	3.48 (2.71 / 4.3)	6.12 (4.57 / 7.35)
	Potenza termica (min./max.)	kW	2.11 (1.34 / 2.6)	2.87 (2.19 / 3.5)	3.43 (2.6 / 4.3)	6.46 (4.71 / 8.05)
Potenza assorbita		W	12	17	25	53
Unità interna	Portata aria bassa/media/alta	m³/h	190 / 315 / 400	340 / 470 / 595	410 / 580 / 790	685 / 1015 / 1360
	Pressione sonora bassa/media/alta	dB(A)	29 / 37 / 43	37 / 45 / 52	43 / 52 / 59	49 / 58 / 64
	Larghezza/altezza/profondità	mm	858 / 455 / 200	1078 / 455 / 200	1078 / 455 / 200	1198 / 551 / 200
	Peso netto	kg	16.5	19.5	19.5	25
Cablaggio di potenza		V/ph/Hz	220-240/1/50	220-240/1/50	220-240/1/50	220-240/1/50
Sistema idraulico	Raffreddamento flusso acqua nominale (min./max.)	m³/h	0.34 (0.21 / 0.4)	0.5 (0.38 / 0.6)	0.6 (0.47 / 0.74)	1.05 (0.79 / 1.27)
	Riscaldamento flusso acqua nominale (min./max.)	m³/h	0.37 (0.23 / 0.45)	0.48 (0.38 / 0.61)	0.6 (0.45 / 0.75)	1.12 (0.82 / 1.39)
	Condutture acqua	mm-inch	19,05 3/4	19,05 3/4	19,05 3/4	19,05 3/4
Perdita carico evaporatore	Raffreddamento nominale (min./max.)	kPa	9.98 (4.59 / 13.3)	24.63 (15.39 / 34.1)	36.22 (22.78 / 54.2)	33.7 (19.41 / 44.1)
	Calore nominale (min./max.)	kPa	10.33 (4.5 / 14.3)	24.41 (14.82 / 35.1)	36.87 (22.32 / 54.3)	31.9 (18.16 / 46.9)

Condizioni del calcolo:

Raffreddamento: temperatura acqua fredda ingresso/uscita 7/12°C; temperatura ambiente interno 27°C (bulbo secco), 19°C (bulbo umido), macchina ad alta velocità.

Riscaldamento: temperatura acqua ingresso/uscita 45/40°C; temperatura ambiente interno 20°C (bulbo secco); macchina ad alta velocità.

La misurazione della pressione sonora viene eseguita in una camera anecoica a una distanza di 1 metro dalla macchina.

CARATTERISTICHE GENERALI

Questa tipologia di unità è stata appositamente progettata per risparmiare spazio.

Grazie alla sua ridotta profondità, è possibile una collocazione flessibile, con applicazioni a parete e a pavimento, parzialmente o totalmente incassata, adattandosi perfettamente al contesto in cui è inserita.

Nell'unità standard, con la mandata d'aria verticale, le connessioni idrauliche sono sul lato sinistro.

- 2 tubi
- Motore ventilatore DC Inverter
- Compatibile con MODBUS RTU

INSTALLAZIONE ORIZZONTALE E VERTICALE

VENTILATORE DC INVERTER



Termostato KC-FC-S2

COMANDI COMPATIBILI CON INTERFACCIA DEL COMANDO KAYSUN

INDIVIDUALI SENZA CAVO	CENTRALIZZATI	SISTEMI DI INTEGRAZIONE BMS	
KC-FC-S2	KCCT-64 I (B)	K01-LON K01-KNX 1 K01-KNX 16	K01-KNX 64 K01-BACNET

Per ulteriori informazioni consultare la gamma dei comandi.

ACCESSORI COMPATIBILI



KC-FC-2T



KC-FCD-2T

- COMPRENDE:
- 3 PULSANTI ON/OFF CALDO/FREDDO
 - 3 VELOCITÀ
 - PULSANTI DIREZIONALI PER AUMENTARE/RIDURRE LA TEMPERATURA
 - TIMER



KC-FC-S2

- COMPRENDE:
- ON/OFF
 - 7 VELOCITÀ / AUTO
 - PULSANTI DIREZIONALI PER AUMENTARE/RIDURRE LA TEMPERATURA



KV3-FC 3/4



KACT-0

ACCESSORI

MODELLO	DESCRIZIONE
KIT TUB FC 2S(E)-2T	Kit di tubazioni per KFC-S2(E)-2T-250D fino a KFC-S2(E)-2T-500D
KIT TUB FC 2S(E)-2T-1	Kit di tubazioni per KFC-S2(E)-2T-800D

MODELLO	DESCRIZIONE
KC-FC-2T	Termostato per unità a 2 tubi
KC-FCS2	Comando consigliato
KC-FCD-2T	Termostato con display
KV3-FC 3/4	Valvola a 3 vie 3/4
KACT-0	Azionatore ON/OFF



Kaysun partecipa al programma di Certificazione EUROVENT. I prodotti corrispondono a quelli presenti nell'elenco EUROVENT di prodotti certificati.